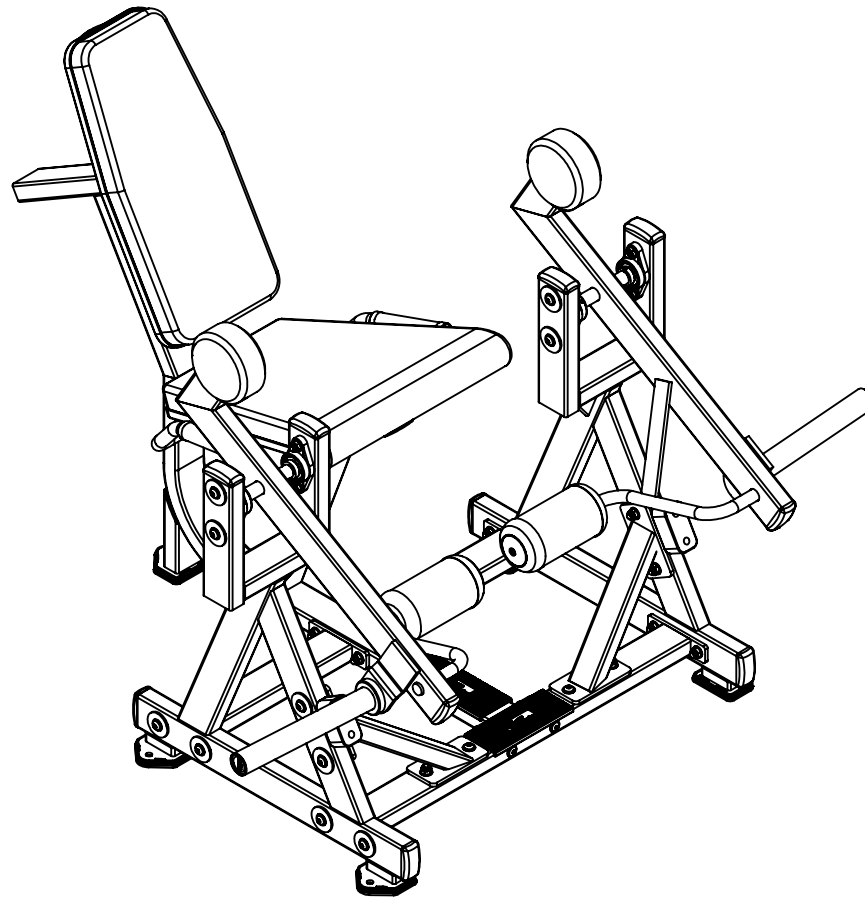
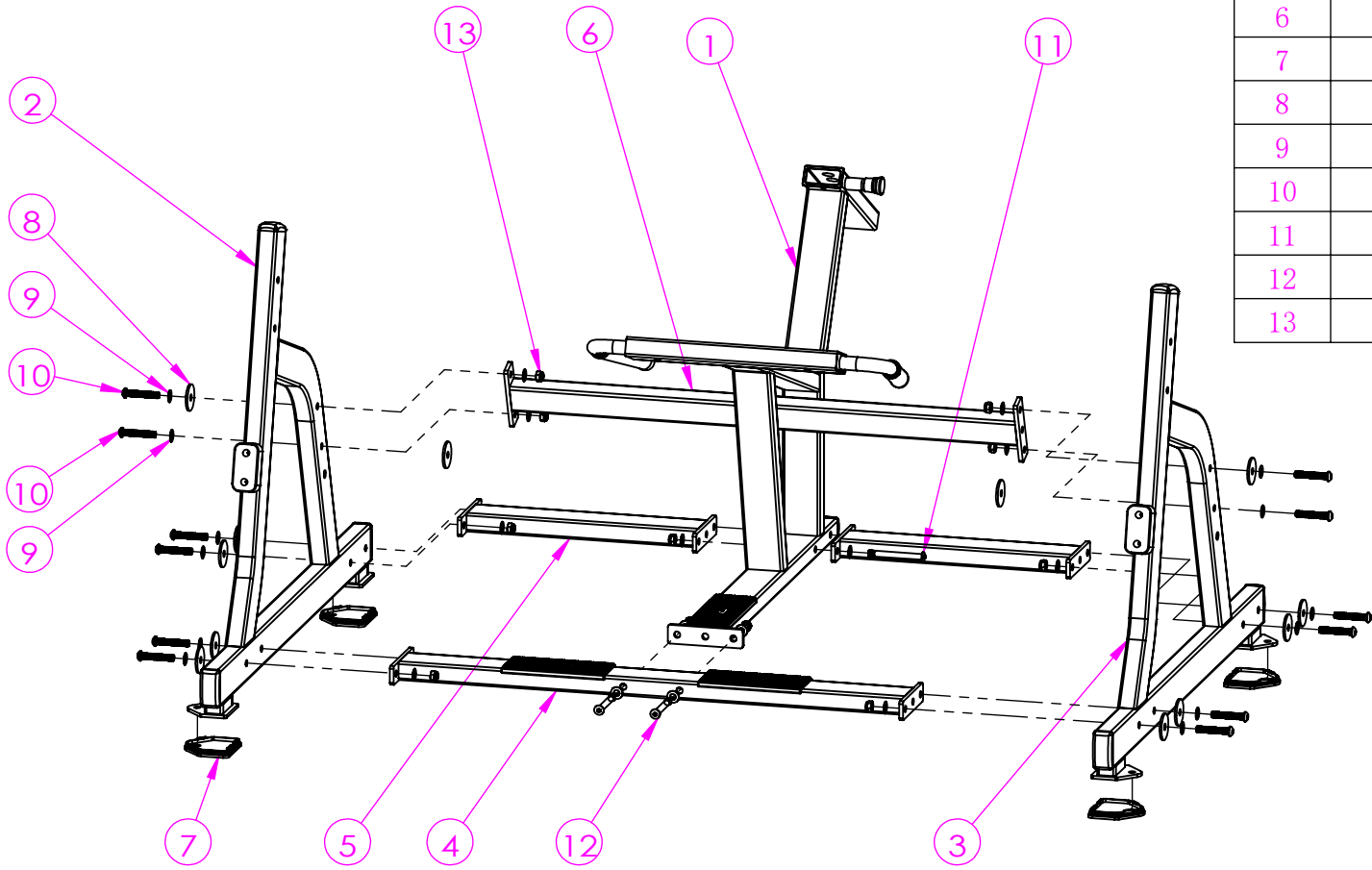


# HS-1024前挑安装说明书

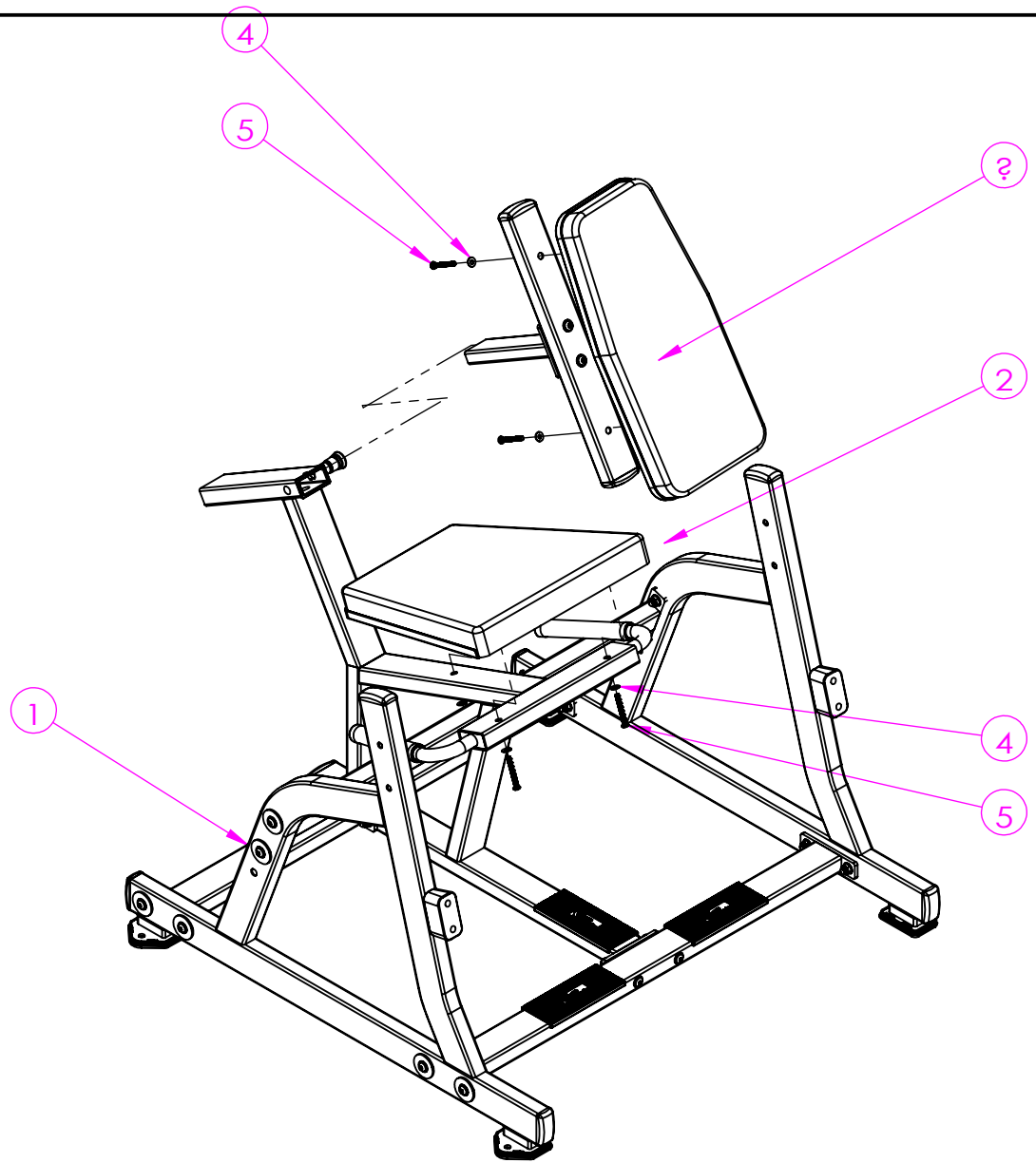


项目号	代号	名称	数量
1	R20-1428	坐架组	1
2	R20-1429	右侧架	1
3	R20-1430	左侧架	1
4	R20-1432	底前连接管	1
5	R04-5231	小连接撑	2
6	R04-5233	底后连接撑	1
7	R06-1034	40X80方胶垫	4
8	55补强垫	55补强垫	12
9	M12平垫圈	M12平垫圈	32
10	M12X70	半圆头M12X70	12
11	M12X115	半圆头M12X115	2
12	M12X105	半圆头M12X105	2
13	M12防松帽	M12防松帽	16



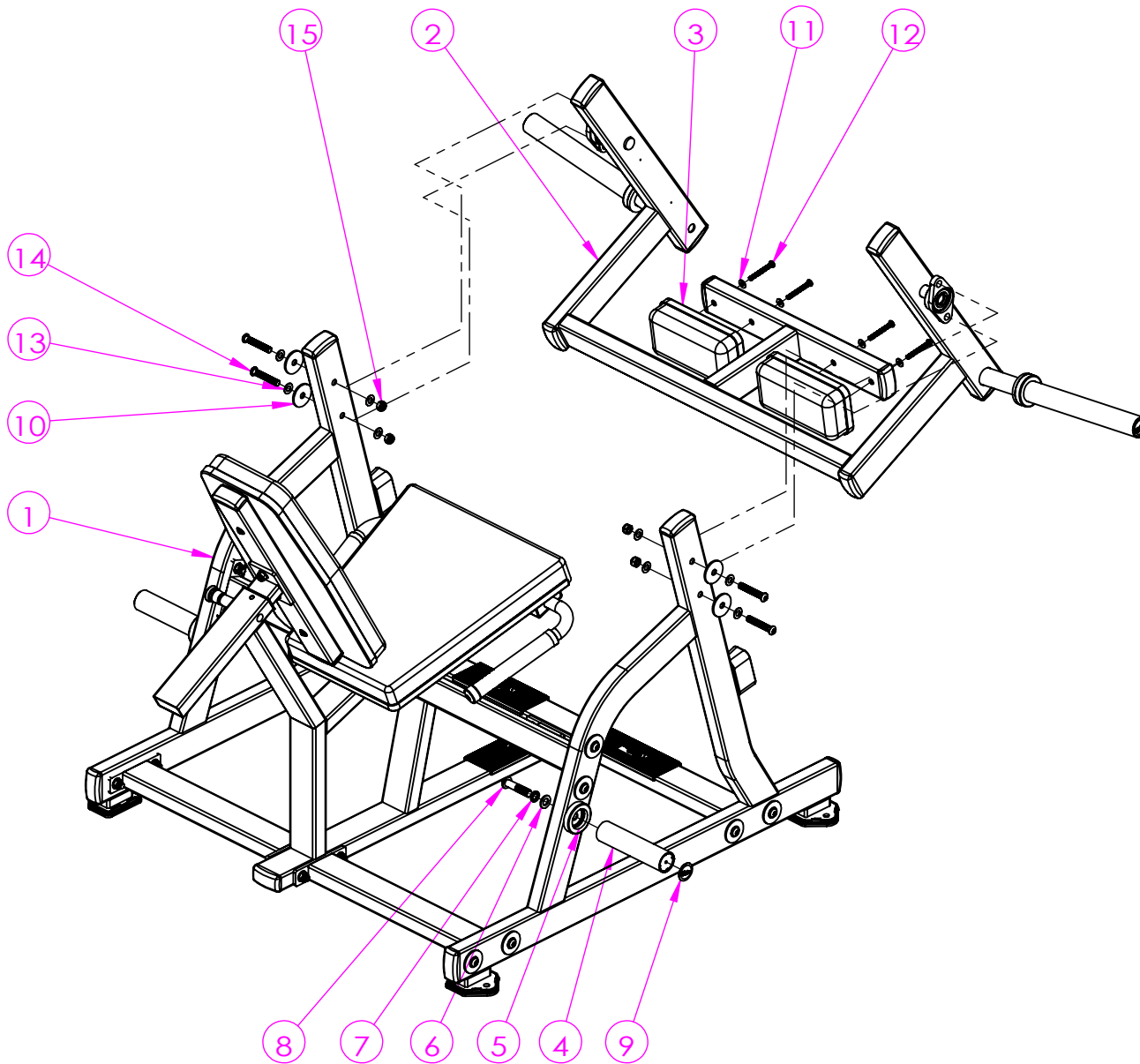
page	of	HS-1024
1	1	

							图纸大小	A4H	图号	HS-1024 安装步骤1		
							投影方式：	零件名称				
								料号				
A	图纸发行					刘凯	2022-07-27	比例	1:15	单位	mm	
项目	设变单号	修改内容				审核	日期	设计	日期			
											瑞利达体育器材有限公司	



项目号	代号	名称	数量
1	安装步骤1		1
2	R20-1044	前后挑坐垫组	1
3	R20-1427	背垫组	1
4	M8平垫定制	M8平垫定制	5
5	M8X70	半圆头M8X70	5
6	R20-1053	大靠背垫新-V型深蹲	1

							page of	HS-1024			
							1 1				
							图纸大小	A4H	图号 HS-1024 安装步骤2		
							投影方式:	零件名称			
								料号			
A	图纸发行					刘凯	2022-07-27	比例	1:15	单位	mm
项目	设变单号	修改内容				审核	日期	设计	日期		
瑞利达体育器材有限公司											



项目号	代号	名称	数量
1	安装步骤2		1
2	R20-1431	力臂	1
3	R20-1030	HS-1035双向深蹲肩垫1带塑料壳	2
4	R04-1164	200杠铃套	2
5	R06-1186	杠铃套圈	2
6	M16垫片	M16垫片	2
7	M16弹垫	M16弹垫	2
8	M16X70	M16X70	2
9	R21-1004	杠铃套标贴	2
10	55补强垫	55补强垫	4
11	M8平垫定制	M8平垫定制	4
12	M8X70	半圆头M8X70	4
13	M12平垫圈	M12平垫圈	8
14	M12X75	半圆头M12X75	4
15	M12防松帽	M12防松帽	4

page	of	HS-1024
1	1	

						图纸大小	A4H	图号	HS-1024 安装步骤3		
						投影方式:	零件名称				
							料号				
A	图纸发行					刘凯	2022-07-27	比例	1:15	单位	mm
项目	设变单号	修改内容			审核	日期	设计	日期		瑞利达体育器材有限公司	