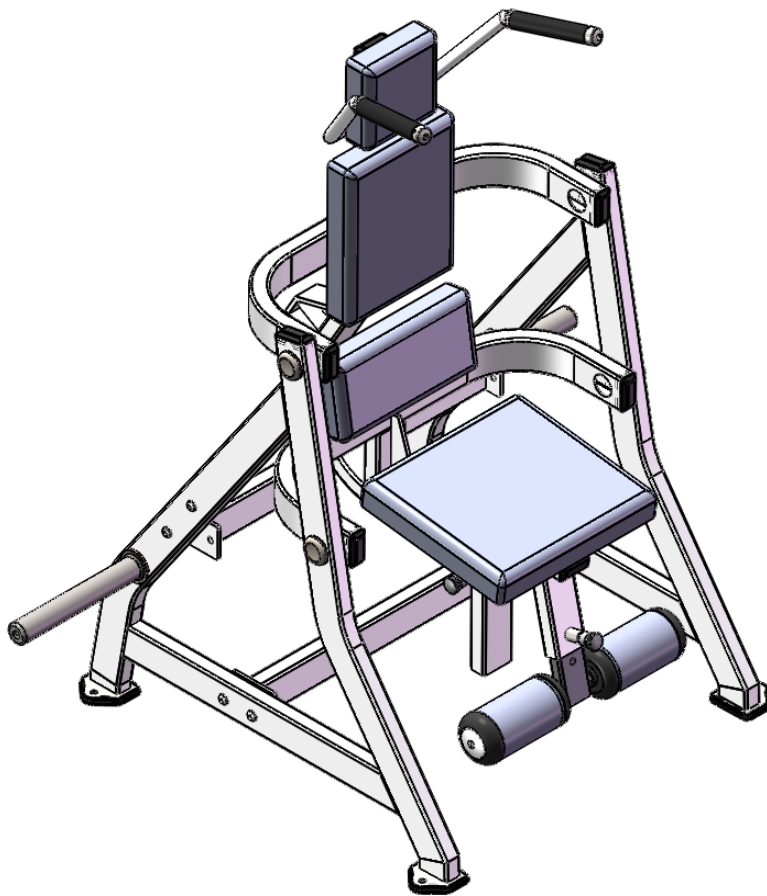
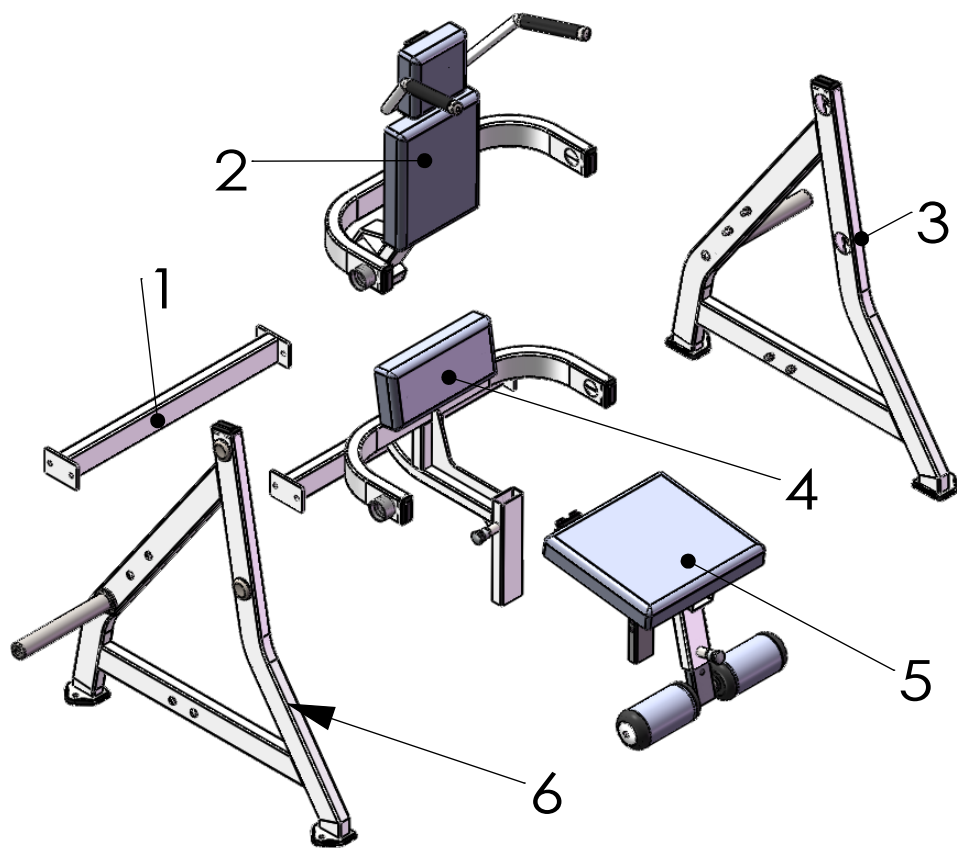


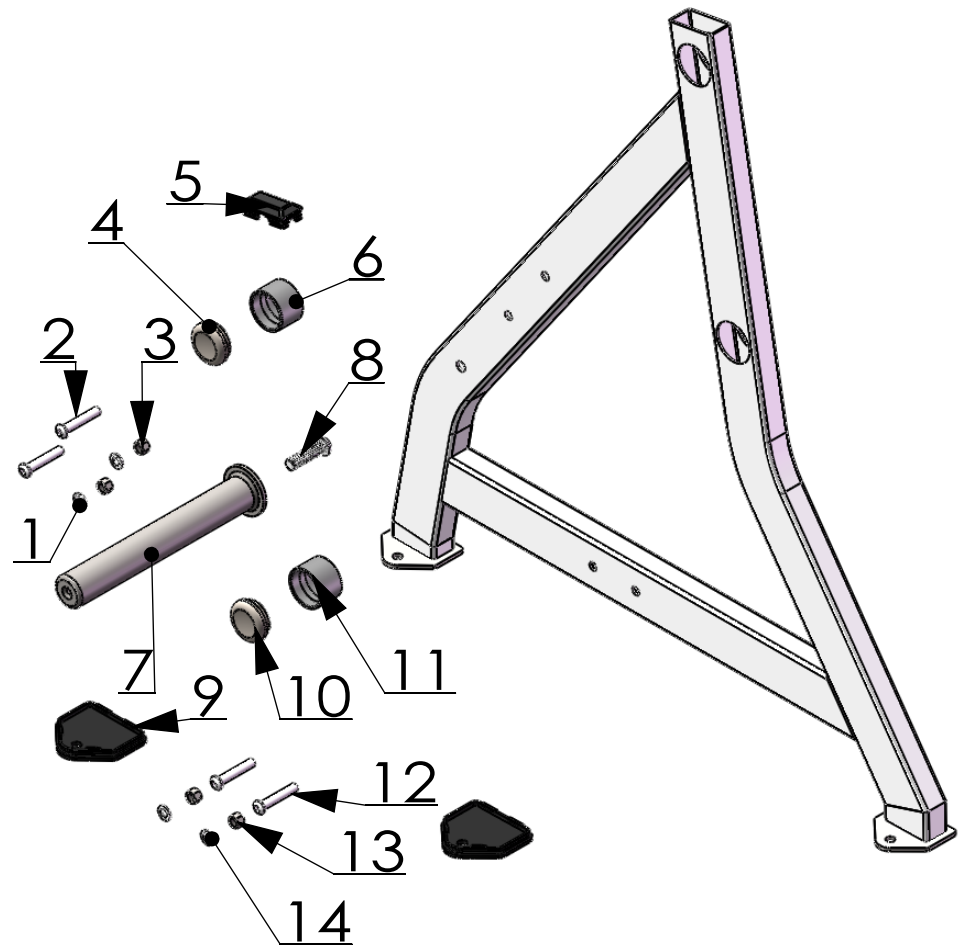
HS-1037腹肌下压

安装说明书



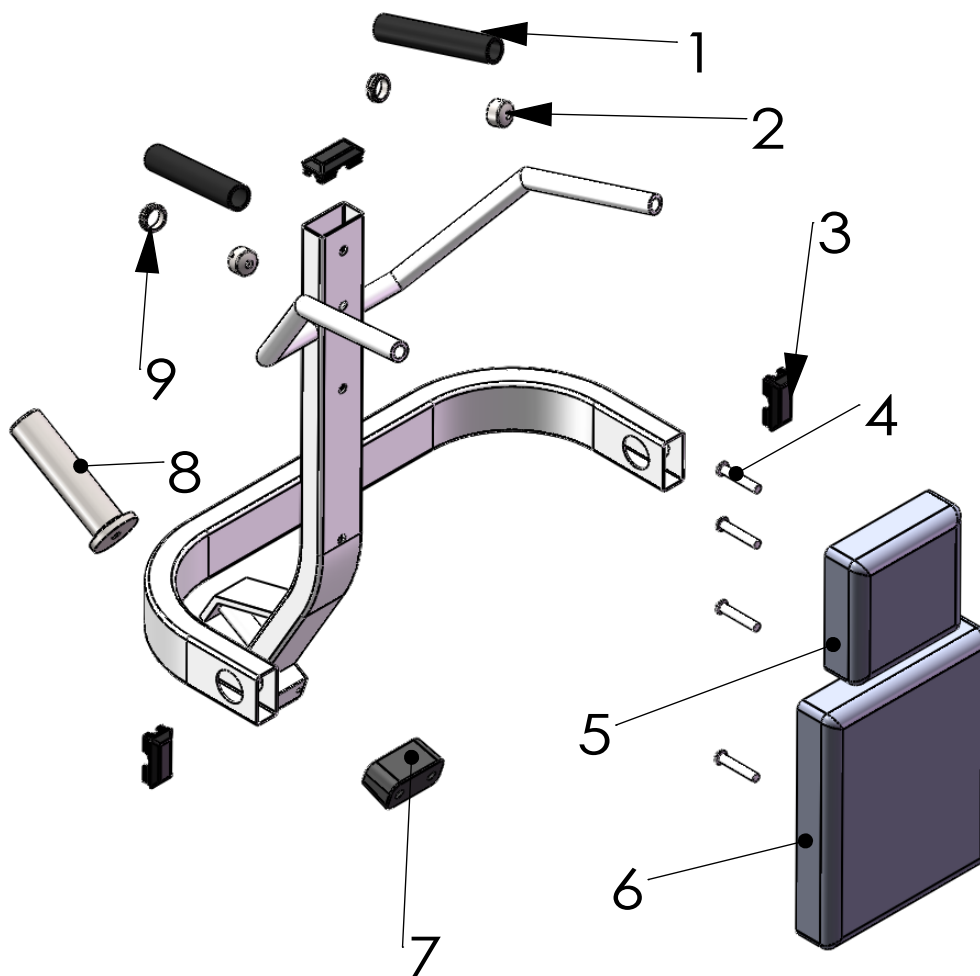


编号	名称	数量
1	横撑	1
2	上靠垫组	1
3	右侧架	1
4	中靠垫组	1
5	坐垫组	1
6	左侧架	1

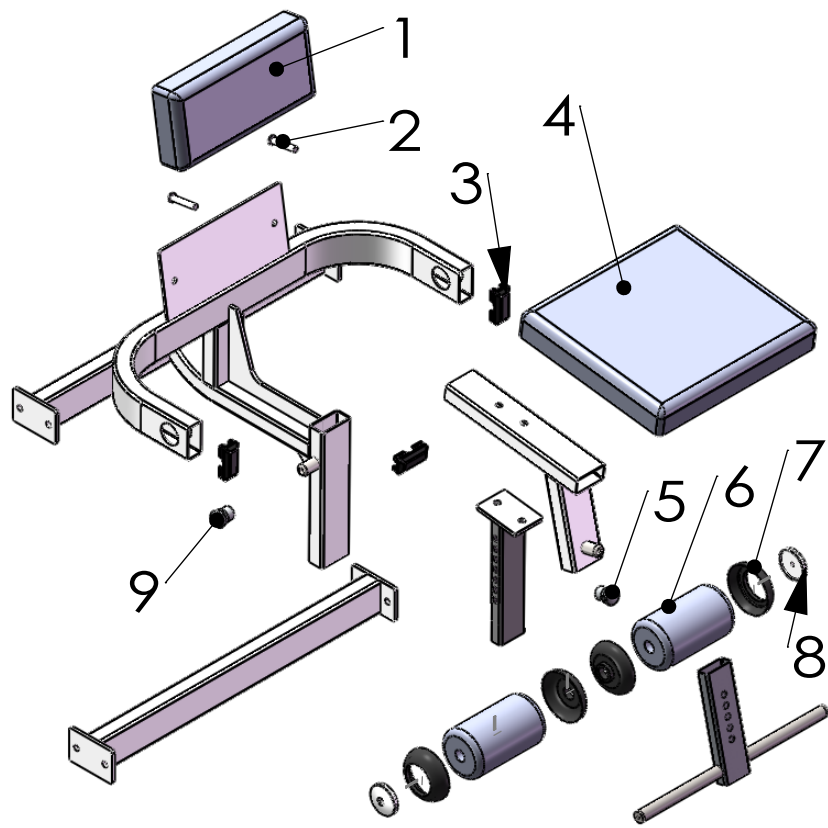


编号	名称	数量	编号	名称	数量
1	平垫圈M12	2	8	螺丝M16X60	1
2	螺丝M12X65	2	9	方胶垫40x80	2
3	螺丝帽M12	2	10	52孔装饰盖	1
4	52孔装饰盖	1	11	螺丝M16X60	1
5	40x80方堵	1	12	螺丝M12X65	1
6	60x40轴承套	1	13	螺丝帽M12	1
7	340杠铃套	1	14	平垫圈M12	1

注：侧架左右对称零部件相同



编号	名称	数量	编号	名称	数量
1	190手把套	2	6	靠背垫	1
2	手把盖	2	7	支位块方	1
3	40x80方堵	2	8	200杠铃套	1
4	螺丝M12X65	4	9	手把圈	2
5	小方垫	1			



编号	名称	数量	编号	名称	数量
1	小靠背	1	6	210皮辊	2
2	螺丝M12X65	2	7	皮辊挡片包胶	7
3	40X80方堵	3	8	皮辊挡盖	2
4	坐垫	1	9	调节铝手柄	1
5	调节铝手柄	1			