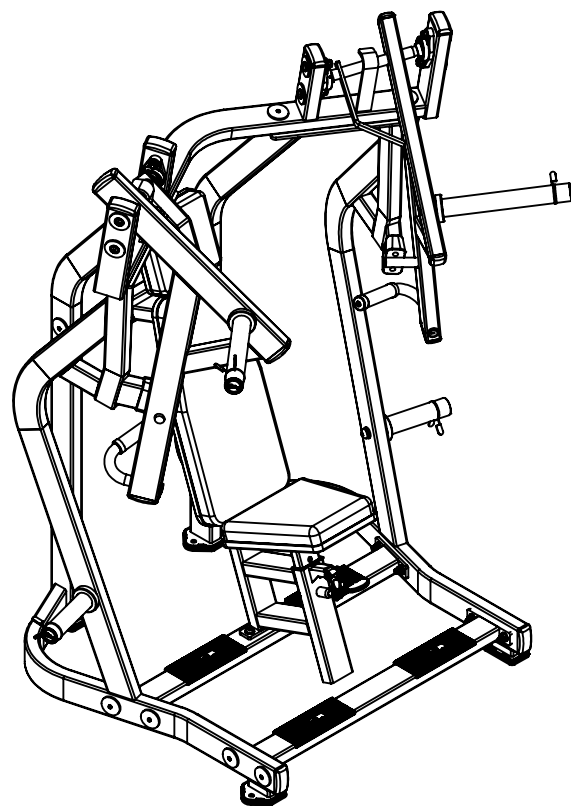
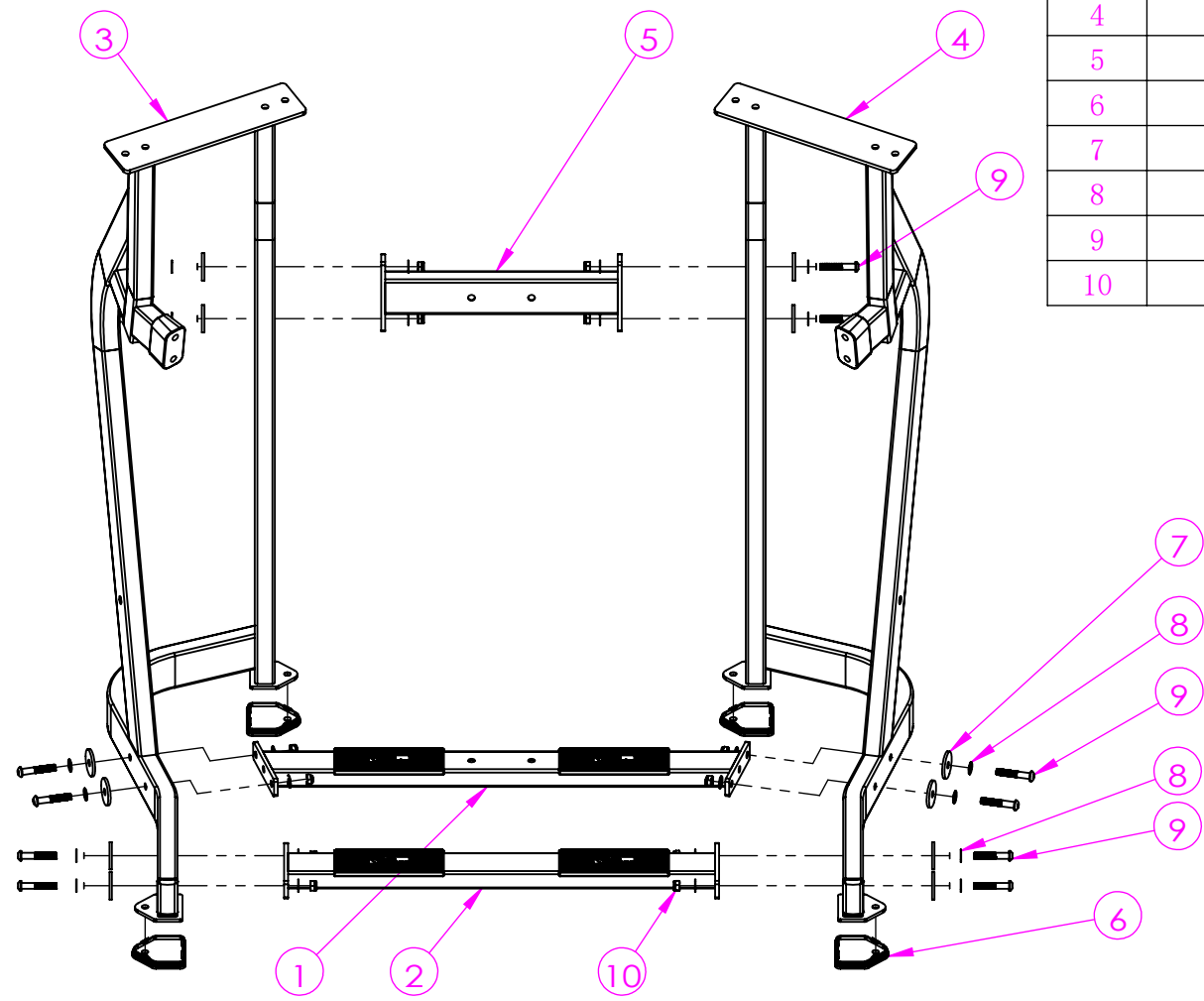


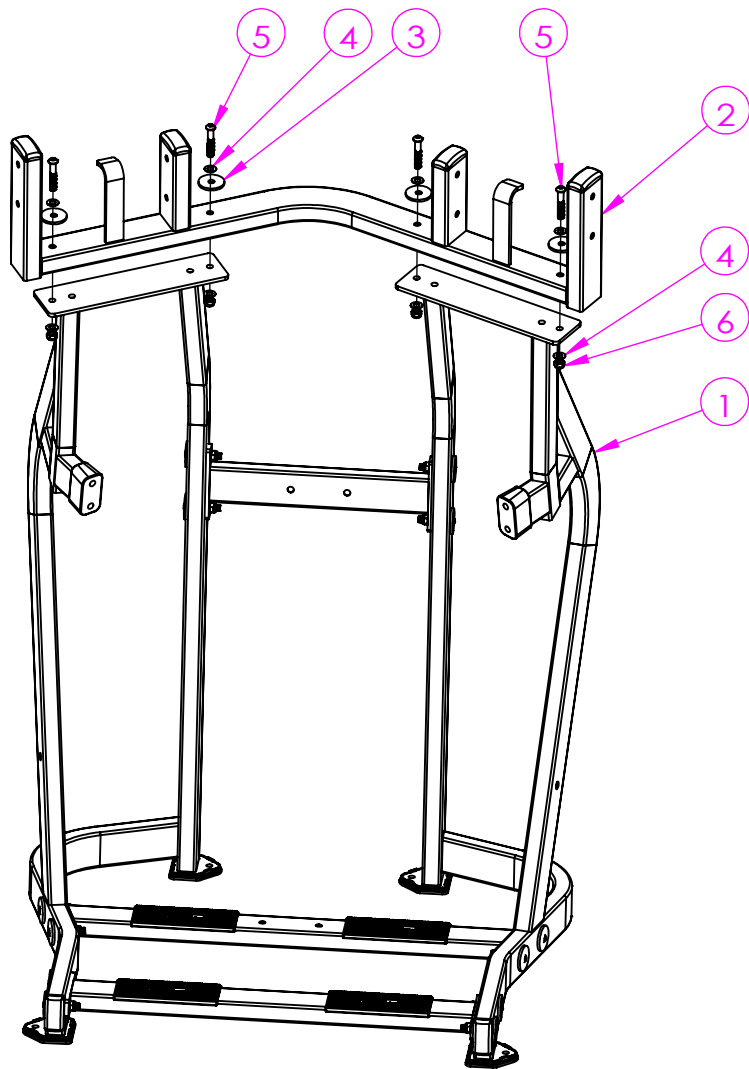
HS-1001坐式推胸训练机安装说明书



项目号	代号	名称	数量	料号
1	R20-1173	下链接管后	1	
2	R20-1174	下连接管	1	
3	R20-1175	右侧架组	1	
4	R20-1176	左侧架组	1	
5	R04-5001	后上撑组焊件	1	
6	R06-1034	40X80方胶垫	4	
7	55补强垫	55补强垫	12	
8	M12平垫圈	M12平垫圈	24	
9	M12x70	M12x70	12	
10	M12防松帽	M12防松帽	12	



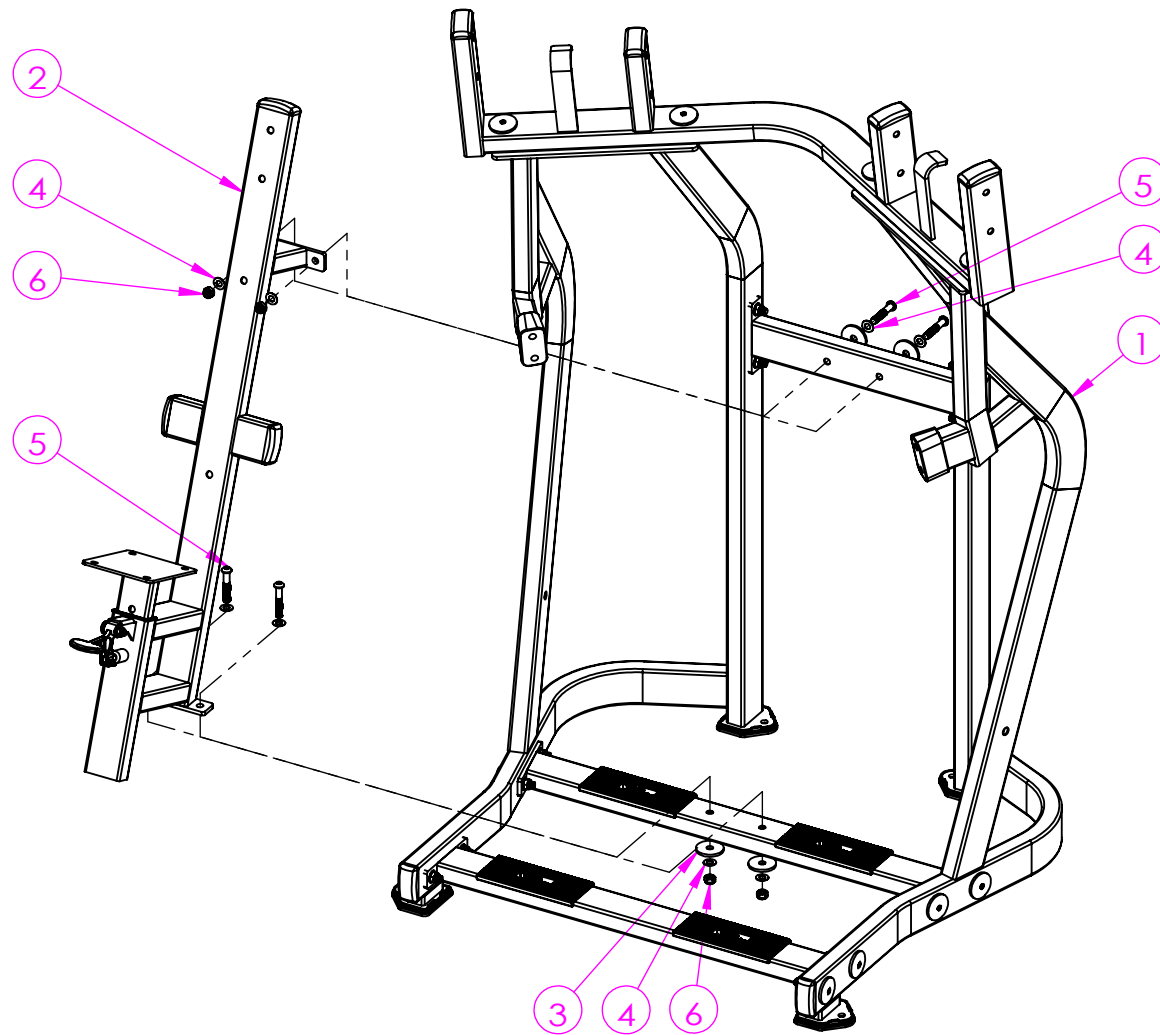
							page	of			
							1	1			
							图纸大小	A4H	图 号	步骤 1	
							投影方式 :	零件名称			
								料 号			
A	图纸发行					刘凯	2022-02-25	比例	1:15	单 位	mm
项目	设变单号	修改内容			审 核	日 期	设计	日 期		瑞利达体育器材有限公司	



项目号	代号	名称	数量	料号
1	步骤 1		1	
2	R20-1177	上弯管组	1	
3	55补强垫	55补强垫	4	
4	M12平垫圈	M12平垫圈	8	
5	M12x70	M12x70	4	
6	M12防松帽	M12防松帽	4	

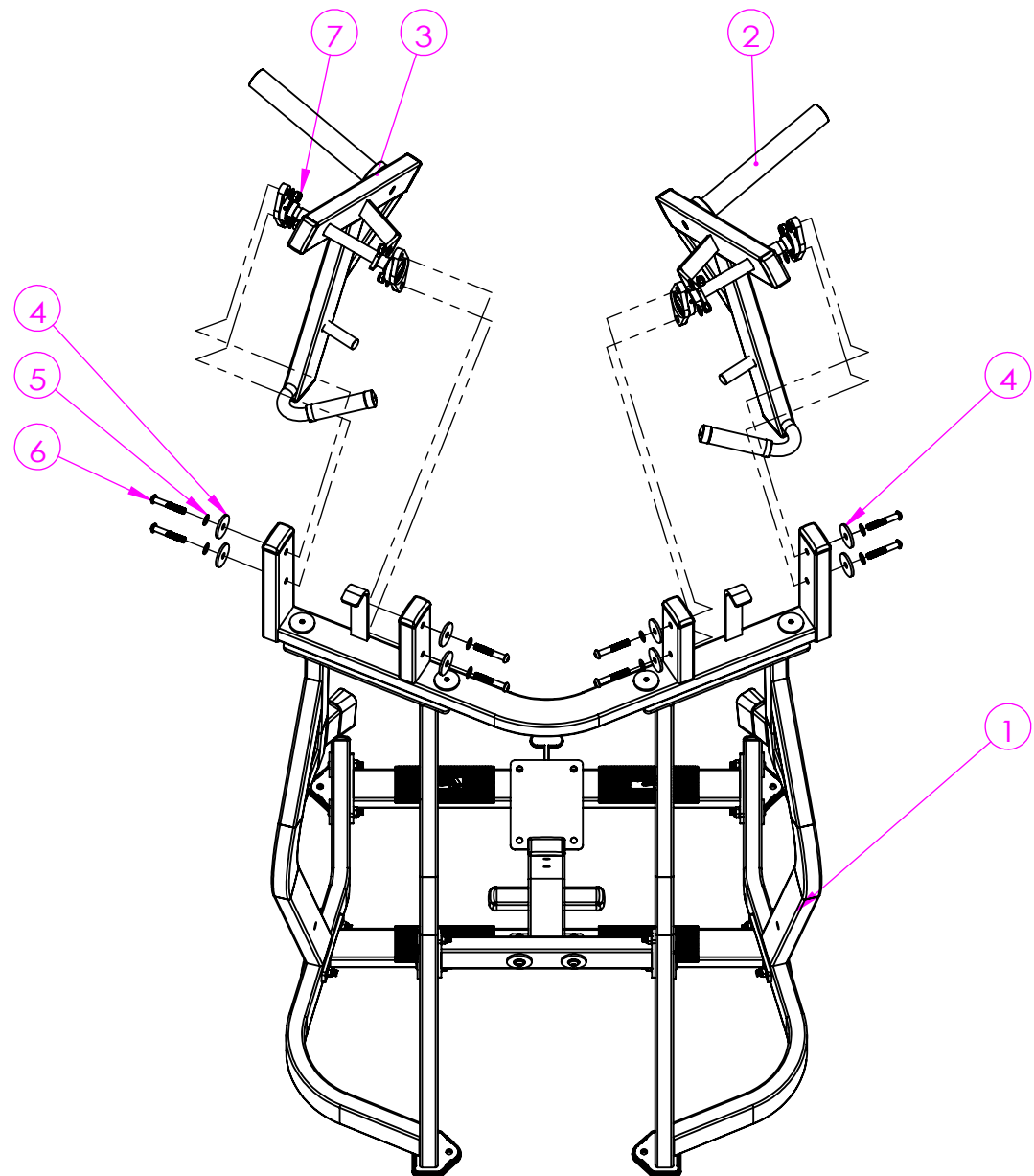
							page of 1 1				
							图纸大小 A4H	图号	步骤 2		
							投影方式： ⊕ ↗	零件名称			
							料号				
A	图纸发行					刘凯	2022-02-25	比例	1:16	单位	mm
项目	设变单号	修改内容			审核	日期	设计	日期	瑞利达体育器材有限公司		

项目号	代号	名称	数量
1	步骤 2		1
2	R20-1178	坐架组	1
3	55补强垫	55补强垫	4
4	M12平垫圈	M12平垫圈	8
5	M12x70	M12x70	4
6	M12防松帽	M12防松帽	4



page	of	HS-1001
1	1	

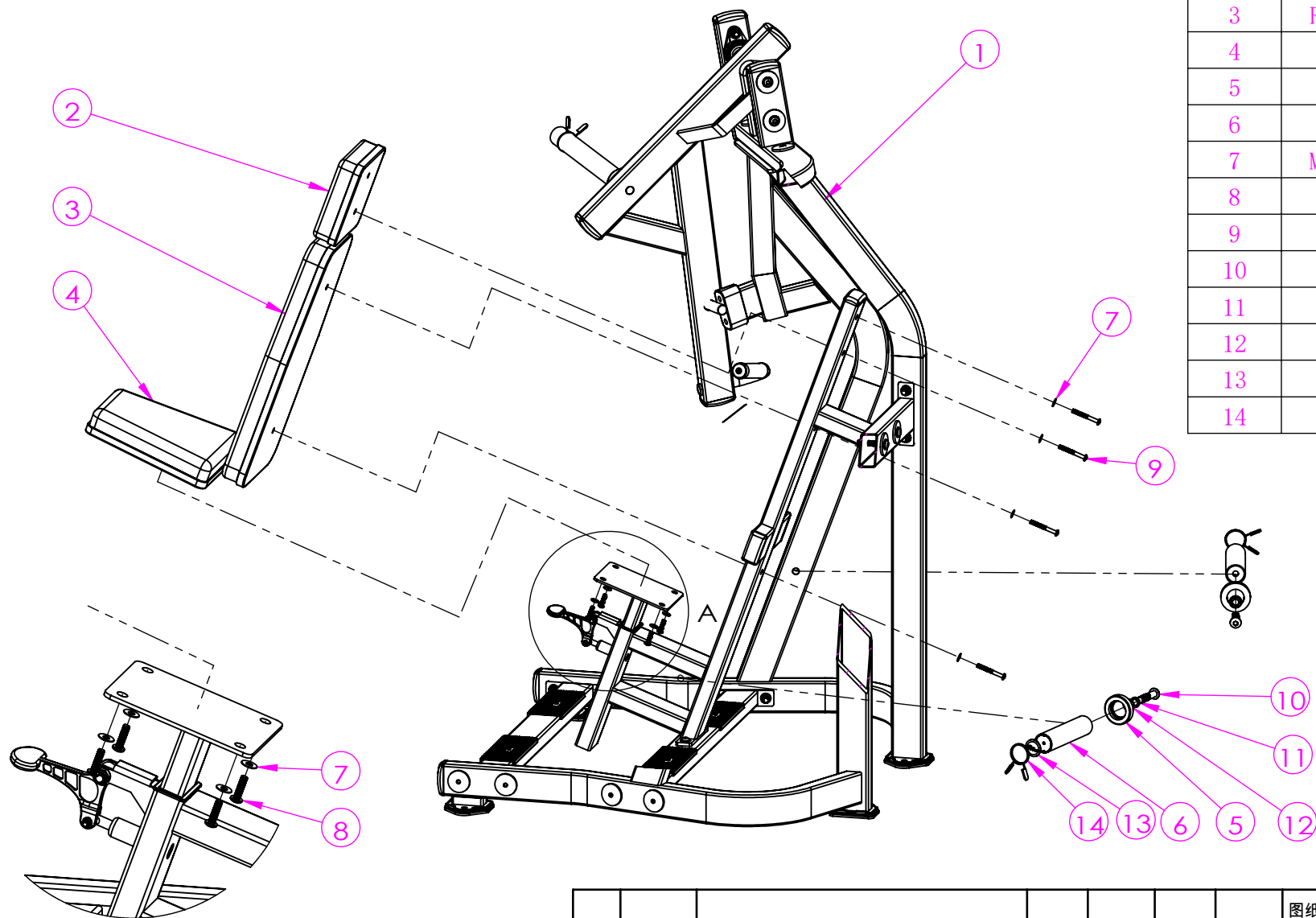
							图纸大小	A4H	图号	HS-1001 步骤 3		
							投影方式:	零件名称				
								料号				
A	图纸发行					刘凯	2022-02-25	比例	1:15	单位	mm	
项目	设变单号	修改内容			审核	日期	设计	日期		瑞利达体育器材有限公司		



项目号	代号	名称	数量	料号
1	HS-1001 步骤 3		1	
2	R20-1179	右力臂组	1	
3	R20-1180	左力臂组	1	
4	R02-1386	55补强垫	8	
5	M12平垫圈	M12平垫圈	16	
6	M12x75	M12x75	8	
7	M12防松帽	M12防松帽	8	

		page of 1 1		FM-1009	
		图纸大小	A4H	图号	HS-1001 步骤 4
		投影方式： ⊕ ◁		零件名称	
				料号	
A	图纸发行		刘凯	2022-02-25	比例 1:16 单位 mm
项目	设变单号	修改内容	审核	日期	设计 日期
瑞利达体育用品有限公司					

项目号	代号	名称	数量
1	HS-1001 步骤四		1
2	R20-1055	小垫子	1
3	R20-1053	大靠背垫新款	1
4	R20-1050	坐垫组	1
5	R06-1186	杠铃套圈	2
6	R04-1164	200杠铃套	2
7	M8平垫定制	M8平垫定制	8
8	M8x30	M8x30	4
9	M8x70	M8x70	4
10	M16X70	M16X70	2
11	M16弹垫	M16弹垫	2
12	M16垫片	M16垫片	2
13	R21-1004	杠铃套标贴	2
14	蝴蝶夹	蝴蝶夹	4



局部视图 A
比例 2 : 15

							图纸大小	A4H	page of	1	1	
							图号	HS-1001 步骤 5				
							投影方式:	零件名称				
								料号				
A	图纸发行					刘凯	2022-02-25	比例	1:15	单位	mm	
项目	设变单号	修改内容			审核	日期	设计	日期				
瑞利达体育用品有限公司												