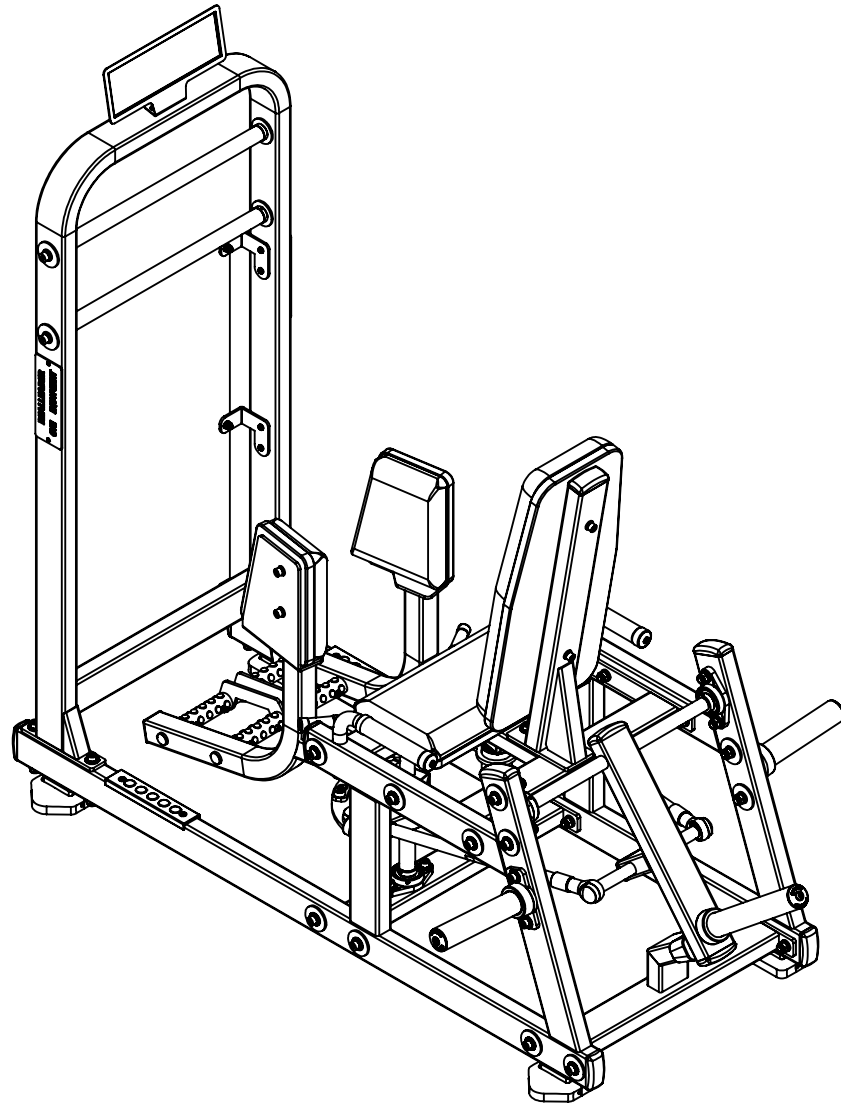


LD-2009 腿部外展训练机

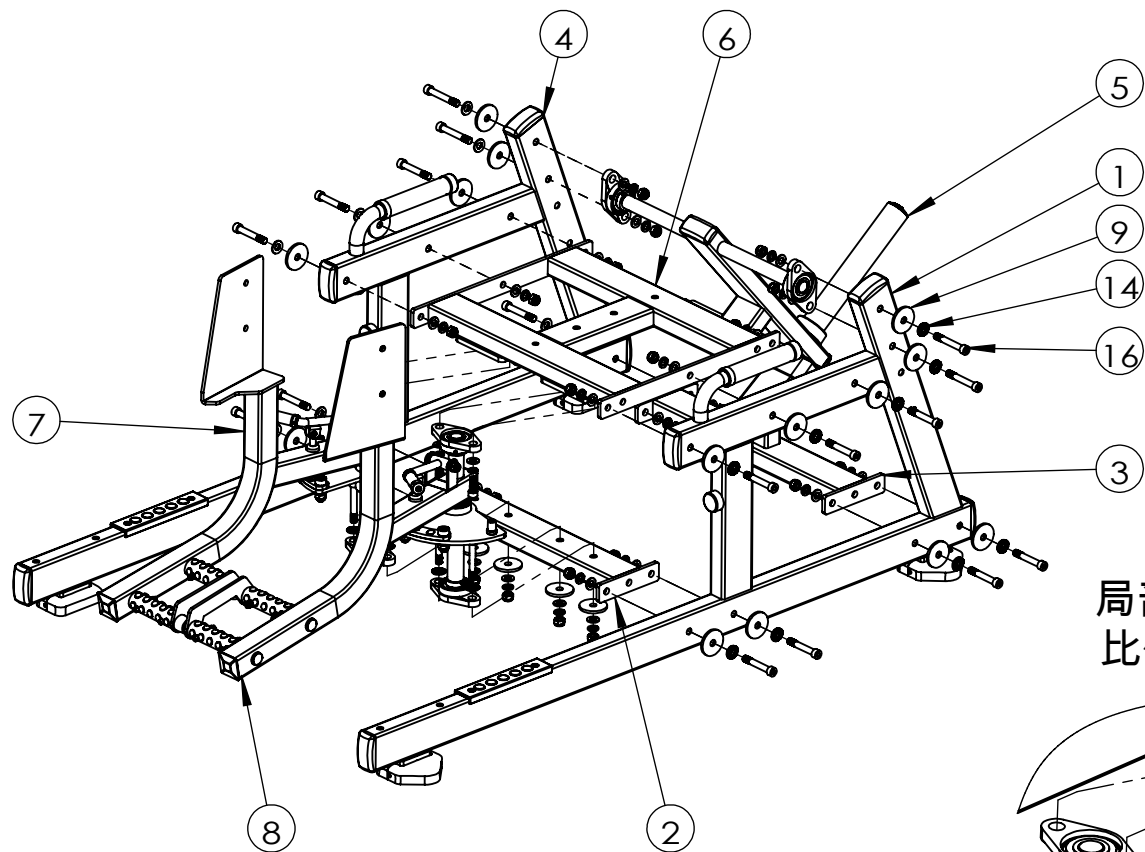


LD-2009 腿部外展训练机

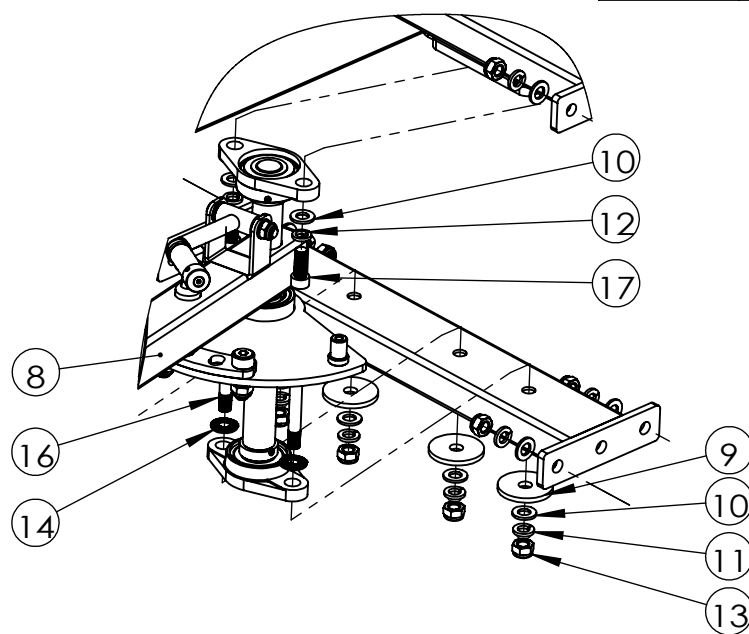


山东瑞利达体育器材有限公司

LD-2009 安装步骤一



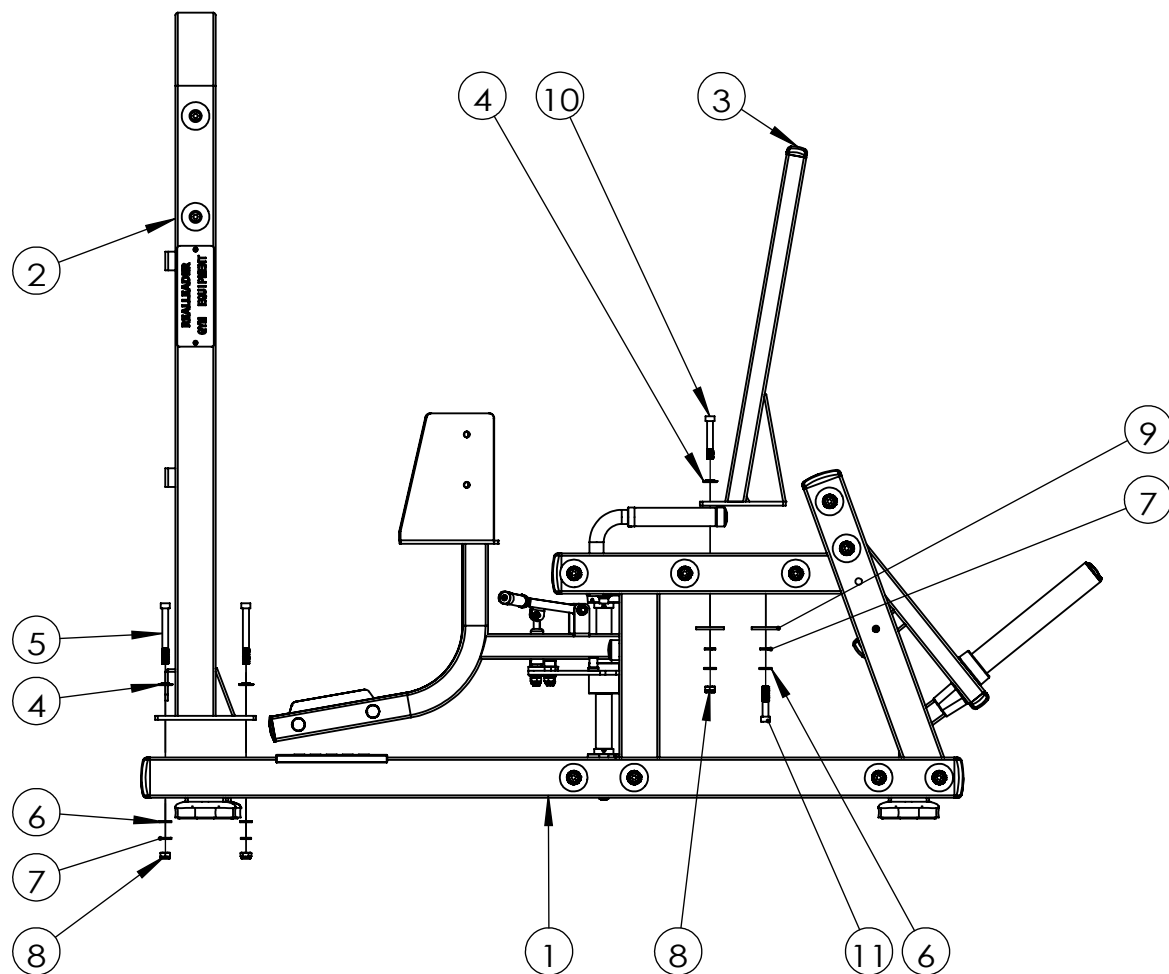
局部视图 A
比例 2:15



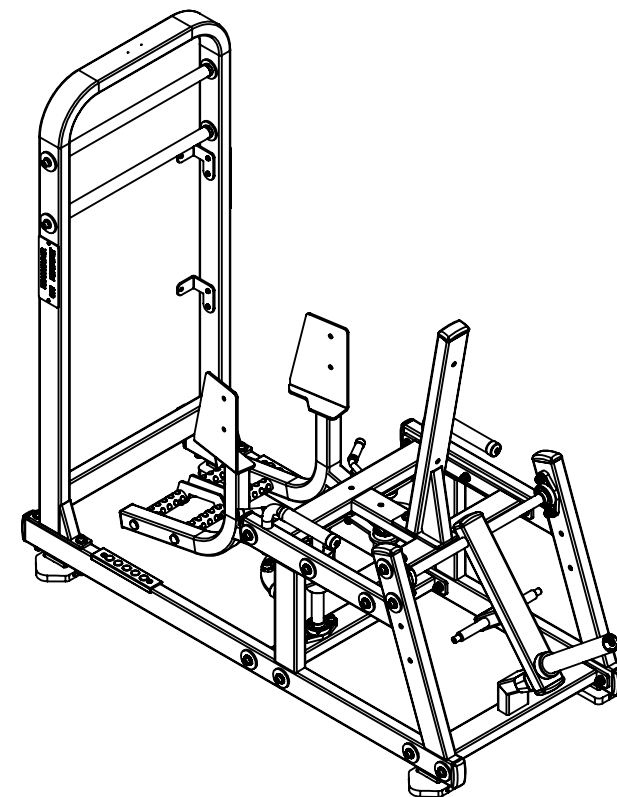
LD-2009 安装步骤一 预组零件明细表

项目号	代号	名称	数量
1	R04-9502	左侧架	1
2	R04-9505	轴承座撑	1
3	R04-9506	支位撑	1
4	R20-1849	右侧架组	1
5	R20-9679	杠铃套臂组	1
6	R04-1554	座底架	1
7	R20-9506	右力臂	1
8	R20-9508	左力臂	1
9	55补强垫	55补强垫	22
10	M12平垫圈	M12平垫圈	26
11	M12弹垫	M12弹垫	22
12	M12弹垫	M12弹垫	4
13	M12防松帽	M12防松帽	22
14	M12花垫	M12花垫	22
15	M12X75圆柱头	M12X75圆柱头	14
16	M12X80圆柱头	M12X80圆柱头	8
17	M12X30圆柱头	M12X30圆柱头	4

LD-2009 安装步骤二



LD-2009 安装步骤二 预组零件明细表			
项目号	代号	名称	数量
1	LD-2009	安装步骤一	1
2	R20-1862	框架组	1
3	R20-9507	靠背架组	1
4	M12花垫	M12花垫	5
5	M12X110圆柱头	M12X110圆柱头	4
6	M12平垫圈	M12平垫圈	6
7	M12弹垫	M12弹垫	6
8	M12防松帽	M12防松帽	5
9	55补强垫	55补强垫	2
10	M12X75圆柱头	M12X75圆柱头	1
11	M12X60圆柱头	M12X60圆柱头	1

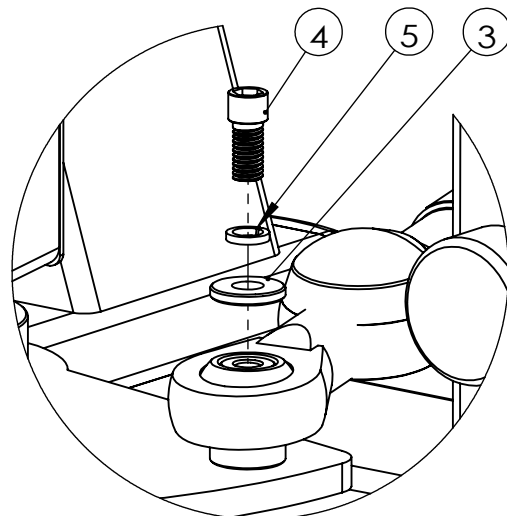


LD-2009 安装步骤三

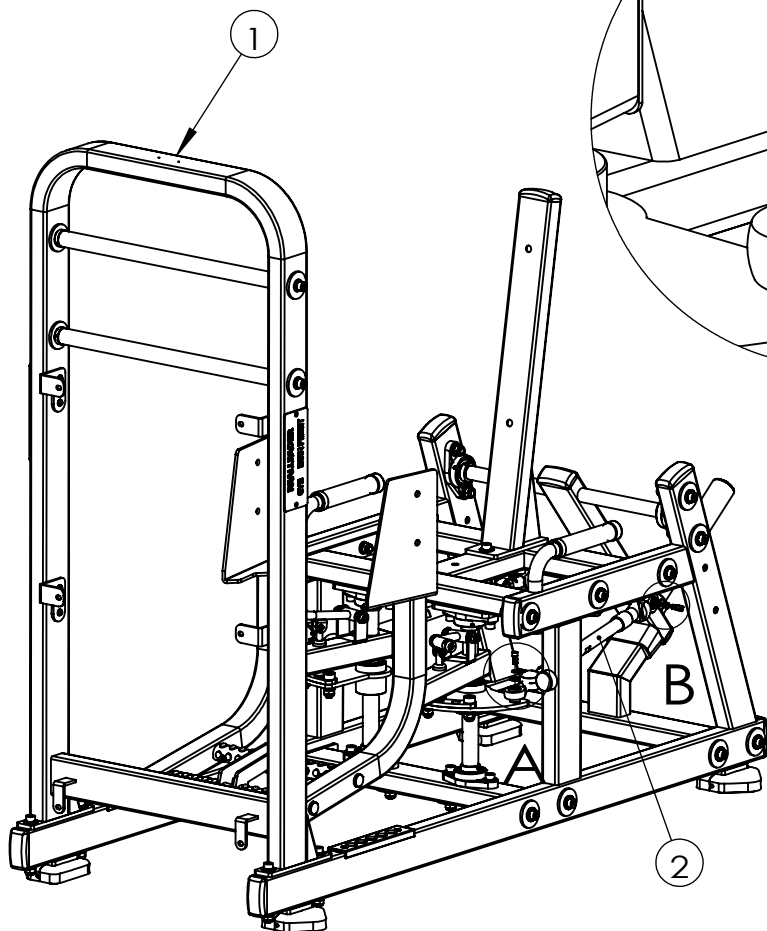
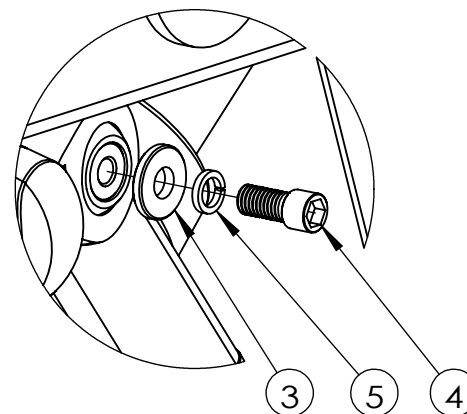
LD-2009 安装步骤三 预组零件明细表

项目号	代号	名称	数量
1	LD-2009	安装步骤二	1
2	R20-2529	拉杆组	2
3	R03-9797	M8关节垫片	4
4	M8X16圆柱头	M8X16圆柱头	4
5	M8弹垫	M8弹垫	4

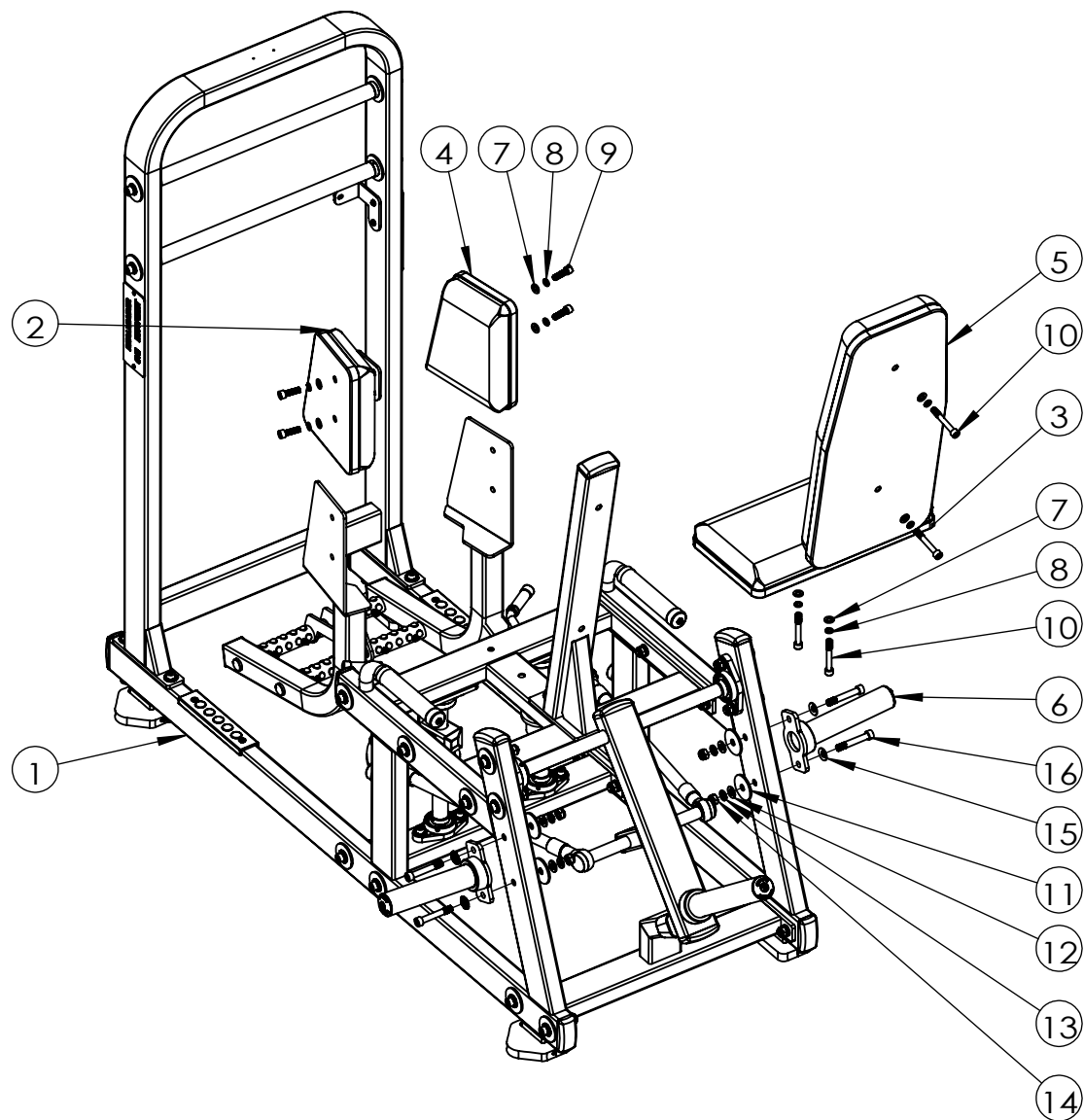
局部视图 A
比例 1:2



局部视图 B
比例 1:2



LD-2009 安装步骤四

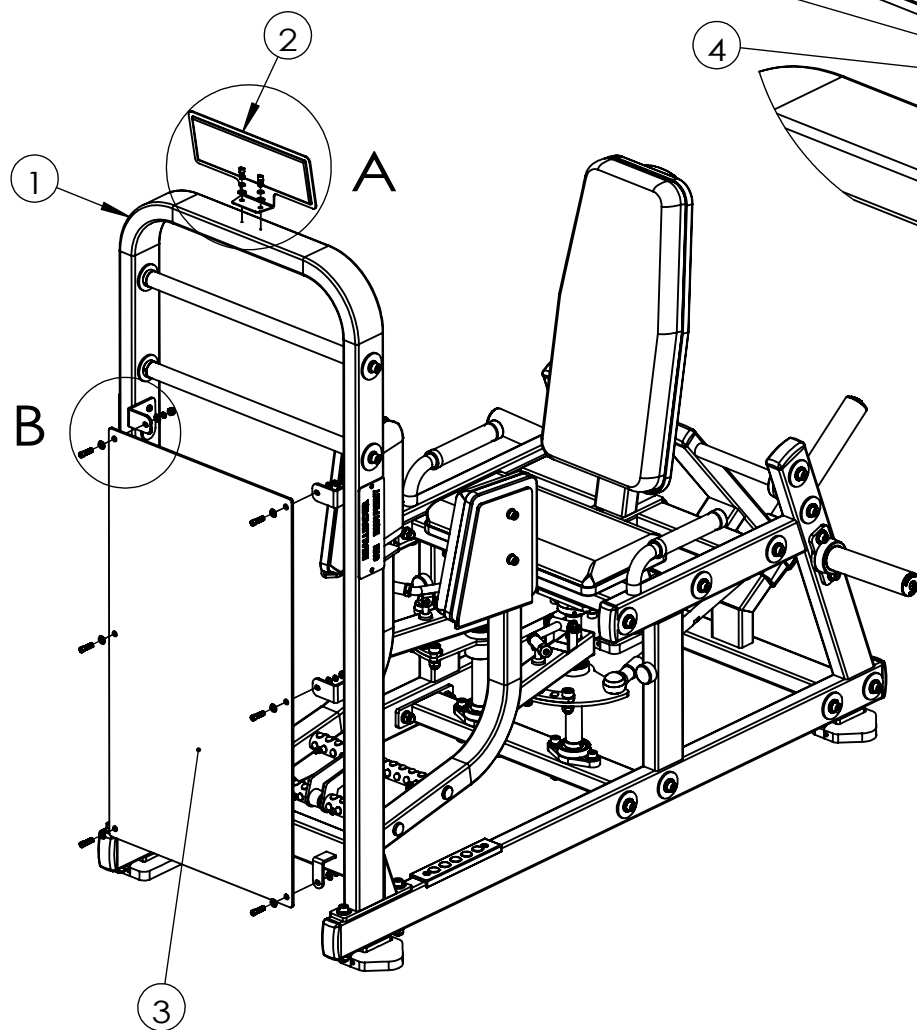
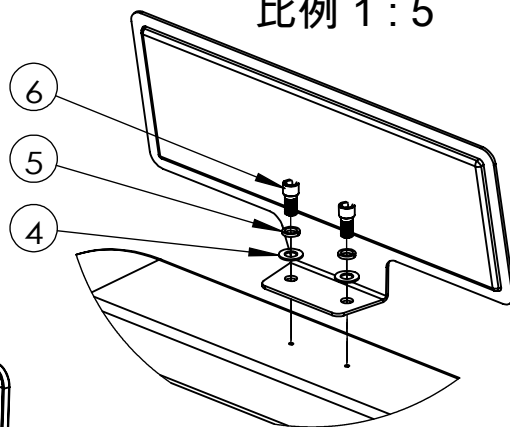


LD-2009 安装步骤四 预组零件明细表

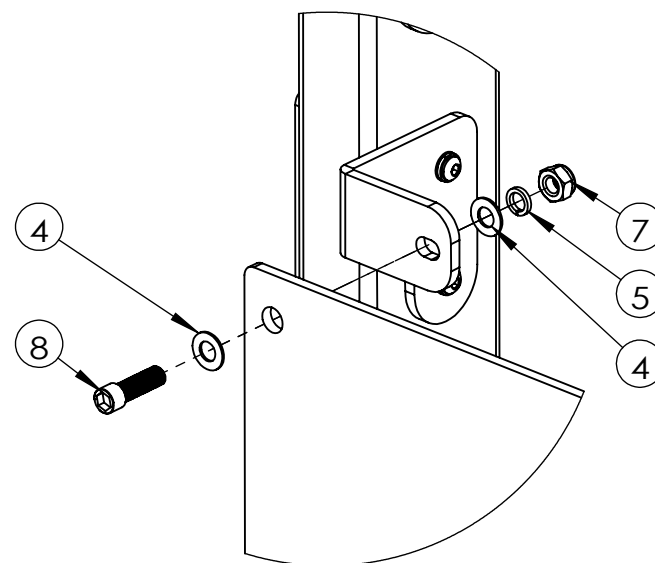
项目号	代号	名称	数量
1	LD-2009	安装步骤三	1
2	R20-1042	内收右腿垫组	1
3	R20-1062	腹肌下压靠背垫	1
4	R20-1043	内收左腿垫组	1
5	R20-1053	大靠背垫新-V型深蹲	1
6	R20-9678	200杠铃套 3°	2
7	M10平面垫圈	M10平面垫圈	8
8	M10弹垫	M10弹垫	8
9	M10×35圆柱头	M10×35圆柱头	4
10	M10X75圆柱头	M10X75圆柱头	4
11	R02-1774	55补强垫	4
12	M12平垫圈	M12平垫圈	4
13	M12弹垫	M12弹垫	4
14	M12防松帽	M12防松帽	4
15	M12花垫	M12花垫	4
16	M12X75圆柱头	M12X75圆柱头	4

LD-2009 安装步骤五

局部视图 A
比例 1:5



局部视图 B
比例 1:3



LD-2009 安装步骤五 预组零件明细表

项目号	代号	名称	数量
1	LD-2009	安装步骤四	1
2	R02-9738	示意板80°	1
3	R10-1042	M2经典亚克力板900后-内收外展	1
4	M8平面垫圈	M8平面垫圈	14
5	M8弹垫	M8弹垫	8
6	圆柱头M8X15	圆柱头M8X15	2
7	M8防松帽	M8防松帽	6
8	M8X25圆柱头	圆柱头M8X25	6