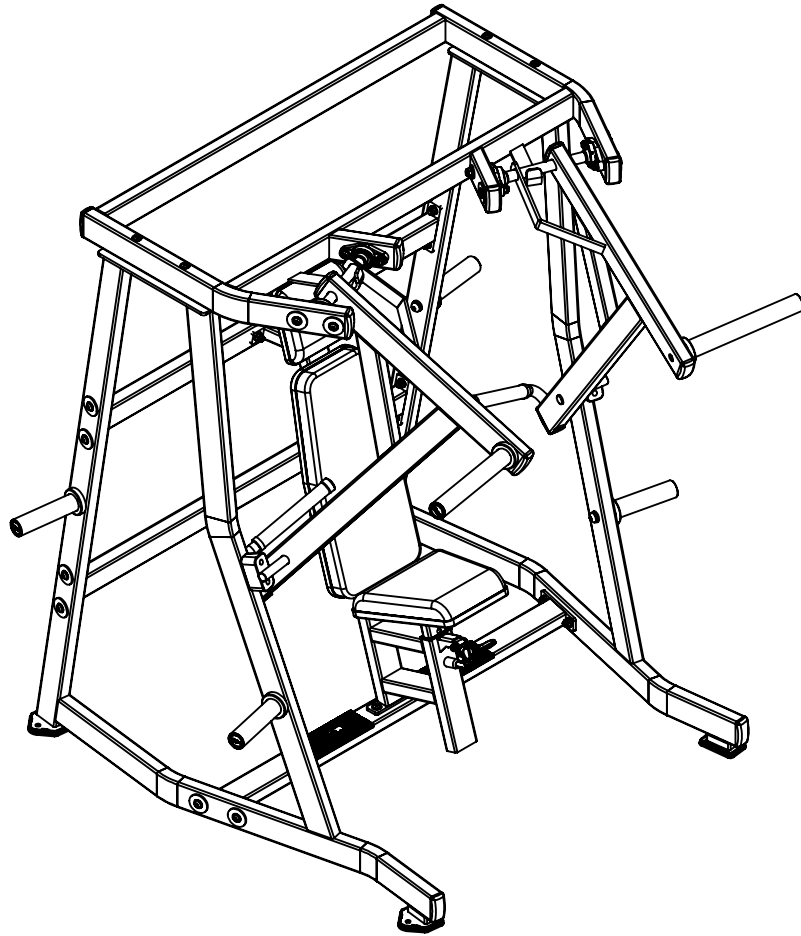
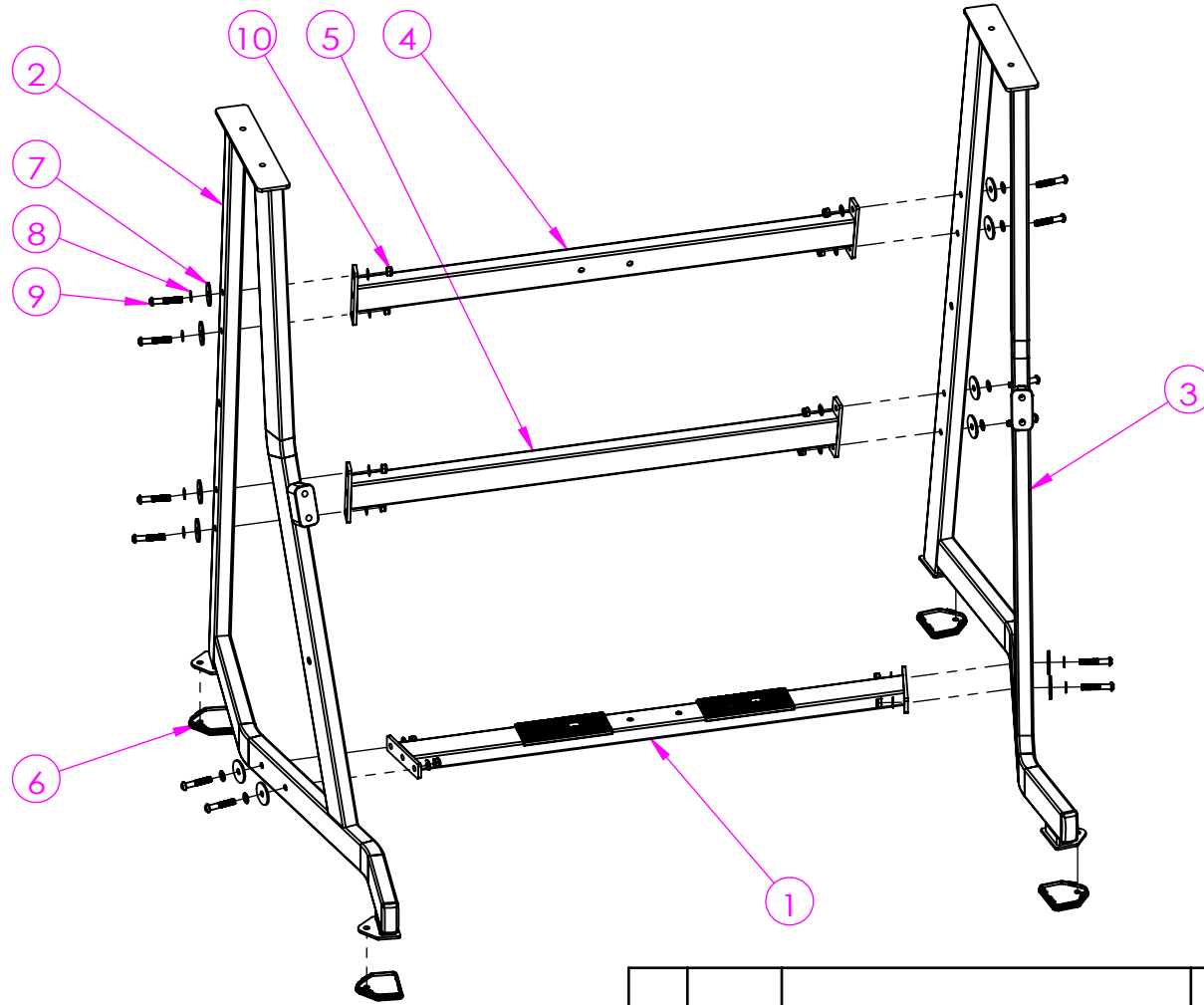


HS-1003下斜推胸安装说明书

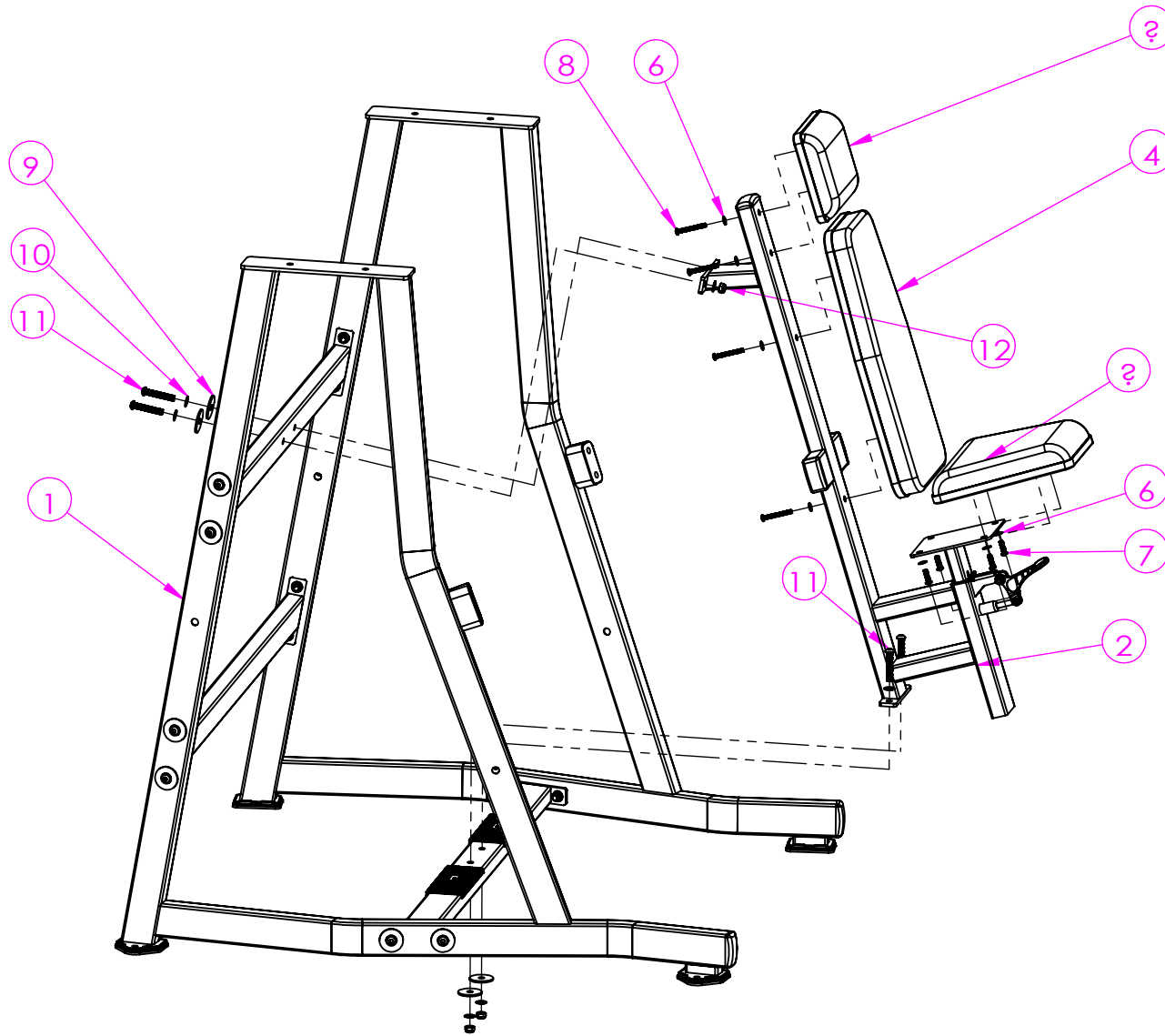


项目号	代号	名称	数量	料号
1	R20-1331	底连接组	1	
2	R20-1332	侧架右	1	
3	R20-1333	侧架左	1	
4	R04-5022	后连接撑	1	
5	R04-5021	后下连接撑	1	
6	R06-1034	40X80方胶垫	4	
7	R02-1386	55补强垫	12	
8	M12平垫圈	M12平垫圈	24	
9	M12x70	M12x70	12	
10	M12防松帽	M12防松帽	12	

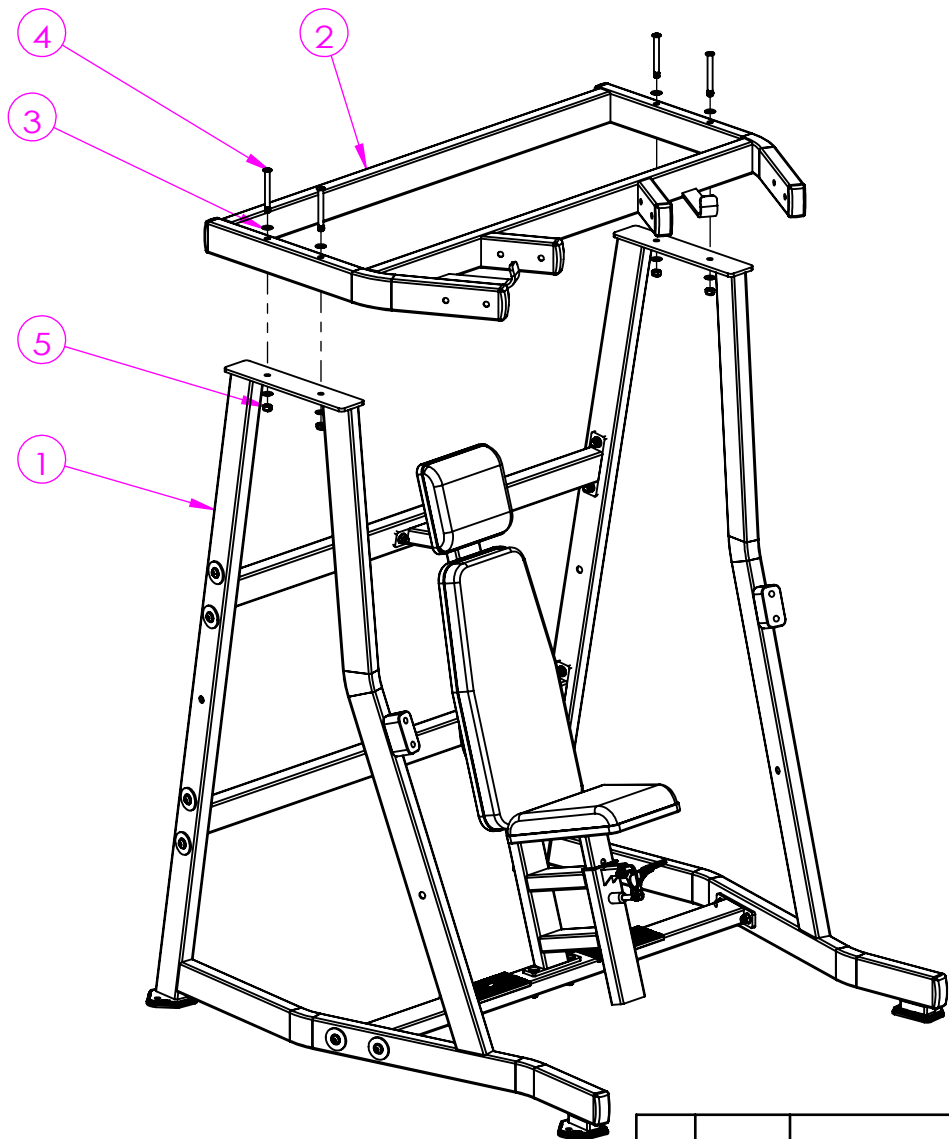


							page 1	of 1	HS-1003			
							图纸大小	A4H	图号	HS-1003 安装步骤1		
							投影方式:	零件名称				
								料号				
A	图纸发行					刘凯	2022-07-26	比例	1:18	单位	mm	
项目	设变单号	修改内容			审核	日期	设计	日期		瑞利达体育用品有限公司		

项目号	代号	名称	数量
1	安装步骤 1		1
2	R20-1334	坐架组	1
3	R20-1050	坐垫组	1
4	R20-1053	大靠背垫新款	1
5	R20-1055	小垫子	1
6	M8平垫定制	M8平垫定制	8
7	M8X30	半圆头M8X30	4
8	M8X70	半圆头M8X70	4
9	55补强垫	55补强垫	4
10	M12平垫圈	M12平垫圈	8
11	M12X70	半圆头M12X70	4
12	M12防松帽	M12防松帽	4



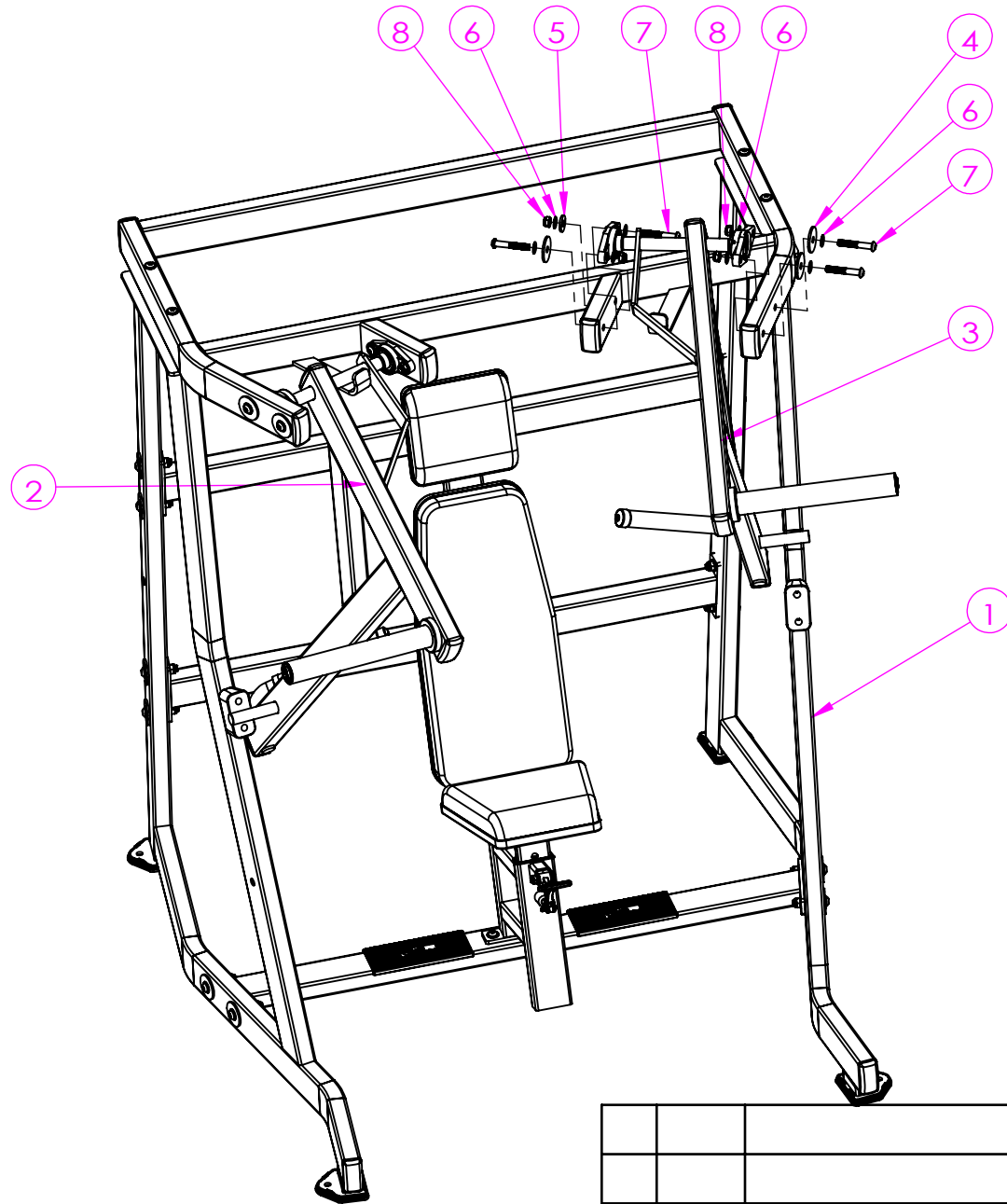
							page 1	of 1	HS-1003			
							图纸大小	A4H	图号	安装步骤2		
							投影方式：	零件名称				
								料号				
A	图纸发行					刘凯	2022-07-26	比例	1:16	单位	mm	
项目	设变单号	修改内容				审核	日期	设计	日期		瑞利达体育器材有限公司	



项目号	代号	名称	数量	料号
1	安装步骤2		1	
2	R20-1335	力臂支架	1	
3	M12平垫圈	M12平垫圈	8	
4	M12X105	半圆头M12X105	4	
5	M12防松帽	M12防松帽	4	

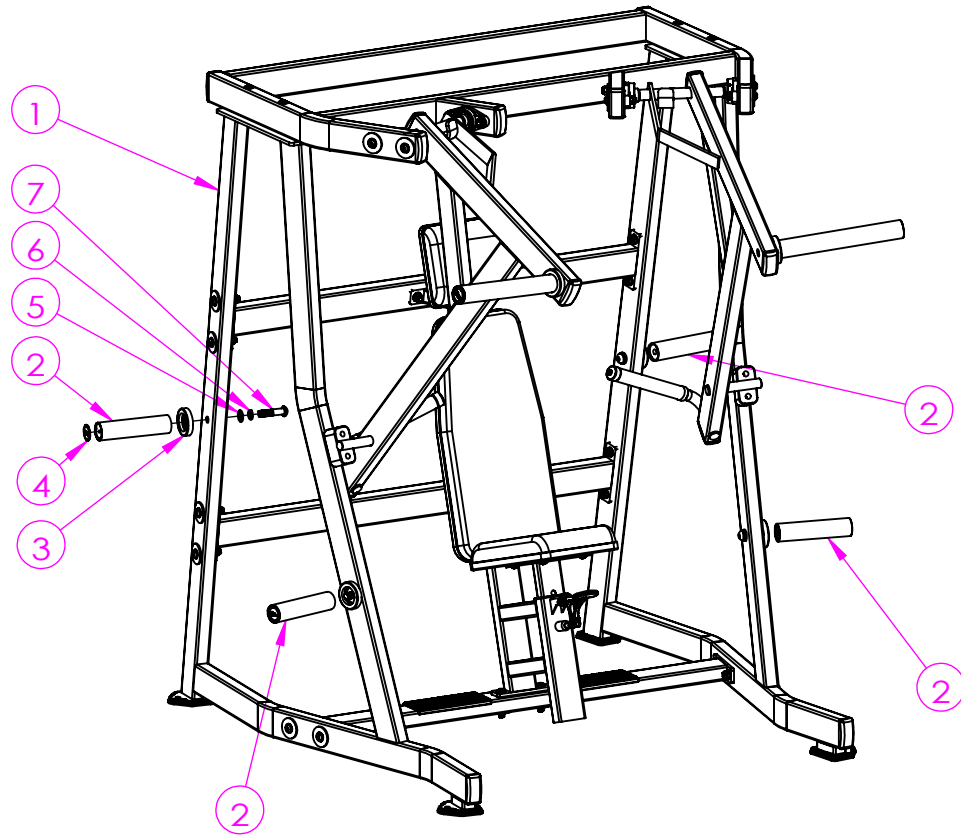
		page of 1 1		HS-1003		
		图纸大小	A4H	图号	HS-1003 安装步骤3	
		投影方式： 		零件名称		
				料号		
A	图纸发行		刘凯	2022-07-26	比例 1:18 单位 mm	
项目	设变单号	修改内容	审核	日期	设计 日期	
					瑞利达体育用品有限公司	

项目号	代号	名称	数量	料号
1	安装步骤3		1	
2	R20-1336	右力臂	1	
3	R20-1337	左力臂	1	
4	R02-1386	55补强垫	6	
5	35补强垫	35补强垫	2	
6	M12平垫圈	M12平垫圈	16	
7	M12x75	M12x75	8	
8	M12防松帽	M12防松帽	8	



							page 1	of 1	HS-1003		
							图纸大小	A4H	图号	HS-1003 安装步骤4	
							投影方式:	零件名称			
								料号			
A	图纸发行					刘凯	2022-07-26	比例	1:15	单位	mm
项目	设变单号	修改内容			审核	日期	设计	日期			
瑞利达体育用品有限公司											

项目号	代号	名称	数量
1	安装步骤4		1
2	R04-1164	200杠铃套	4
3	R06-1186	杠铃套圈	4
4	R21-1004	杠铃套标贴	4
5	M16垫片	M16垫片	4
6	M16弹垫	M16弹垫	4
7	M16X70	M16X70	4



							page 1	of 1	HS-1003			
							图纸大小	A4H	图号	HS-1003 安装步骤5		
							投影方式：	零件名称				
								料号				
A	图纸发行					刘凯	2022-07-26	比例	1:20	单位	mm	
项目	设变单号	修改内容			审核	日期	设计	日期	瑞利达体育用品有限公司			