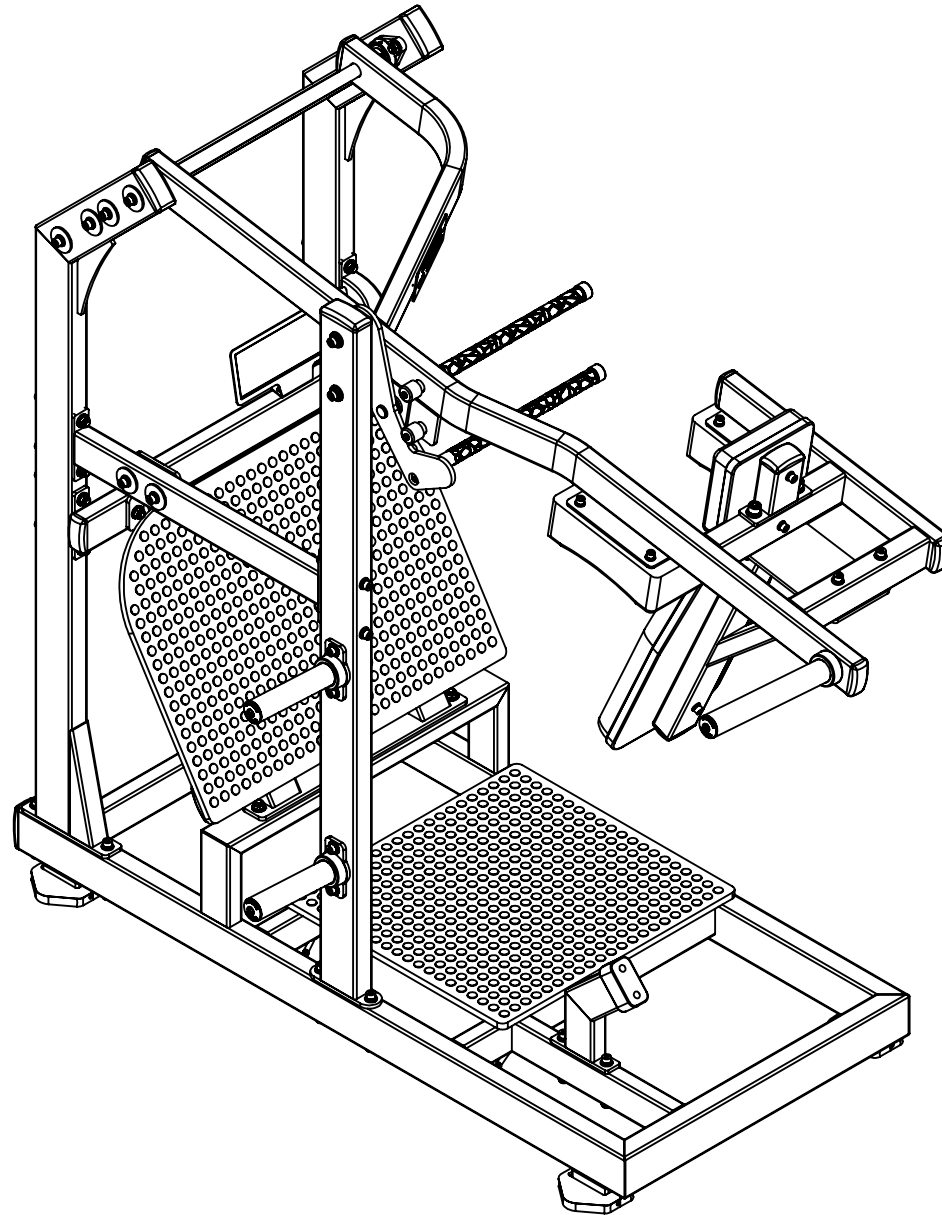
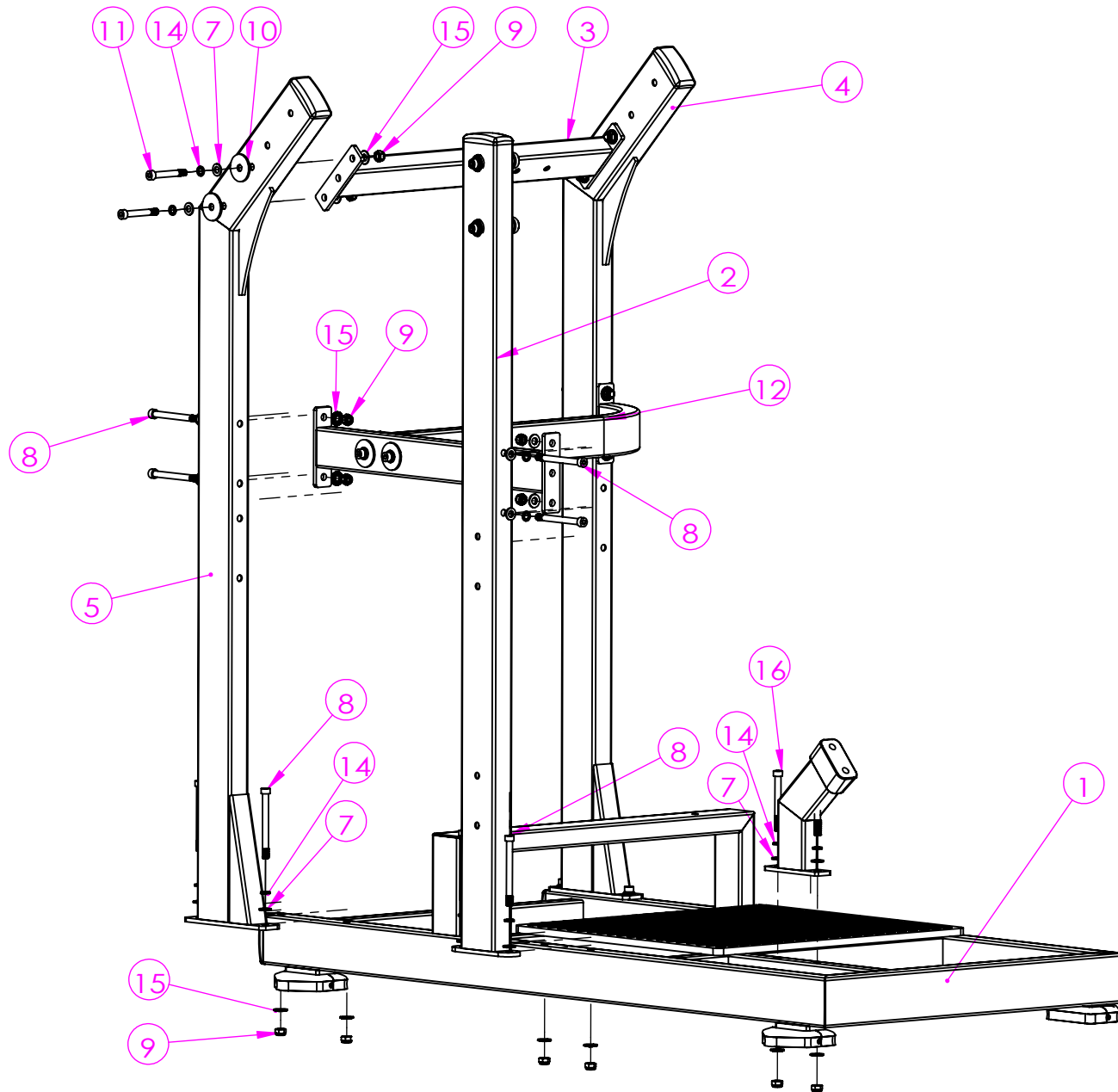


LD-2006



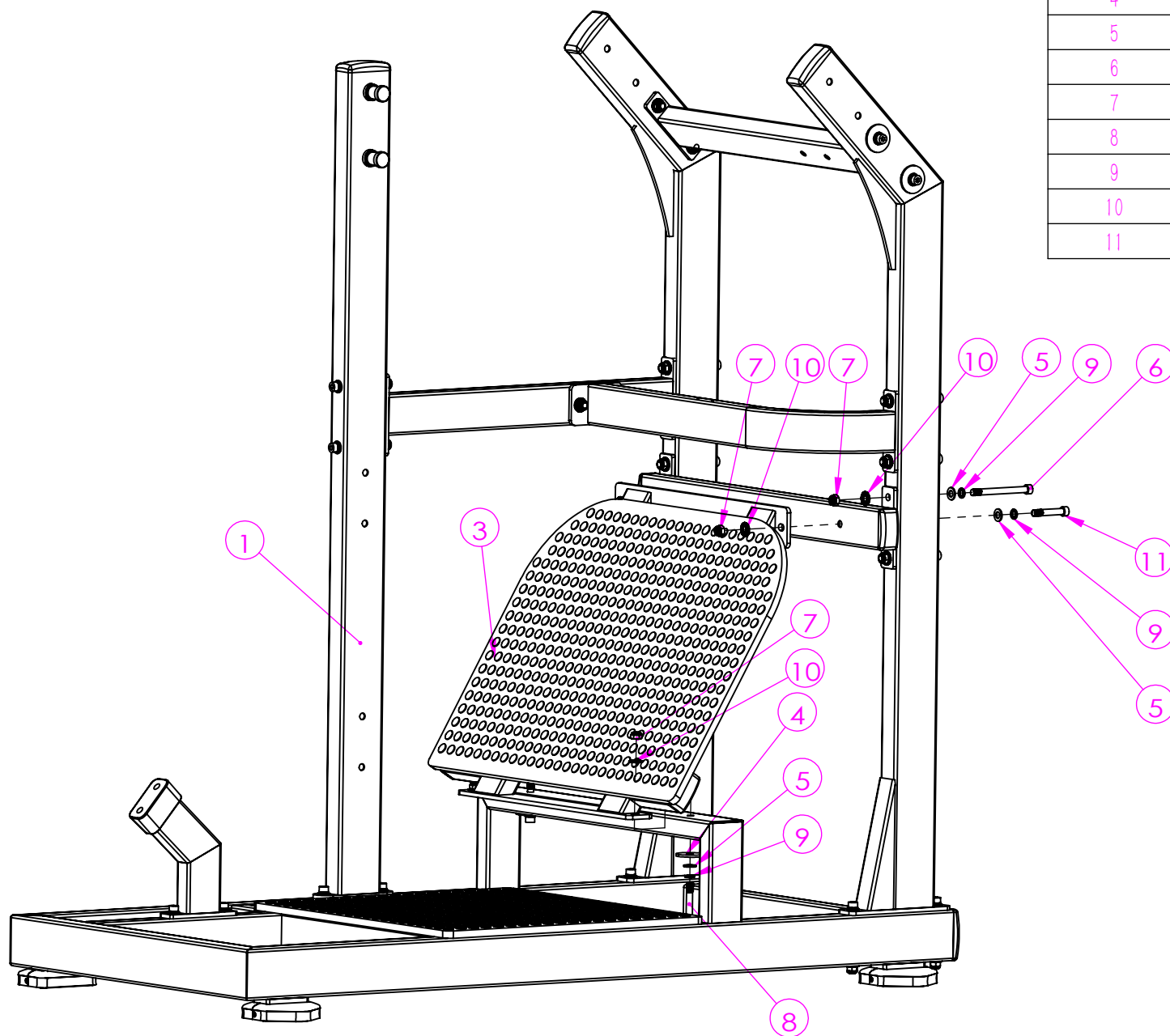
LD-2006 安装步骤一



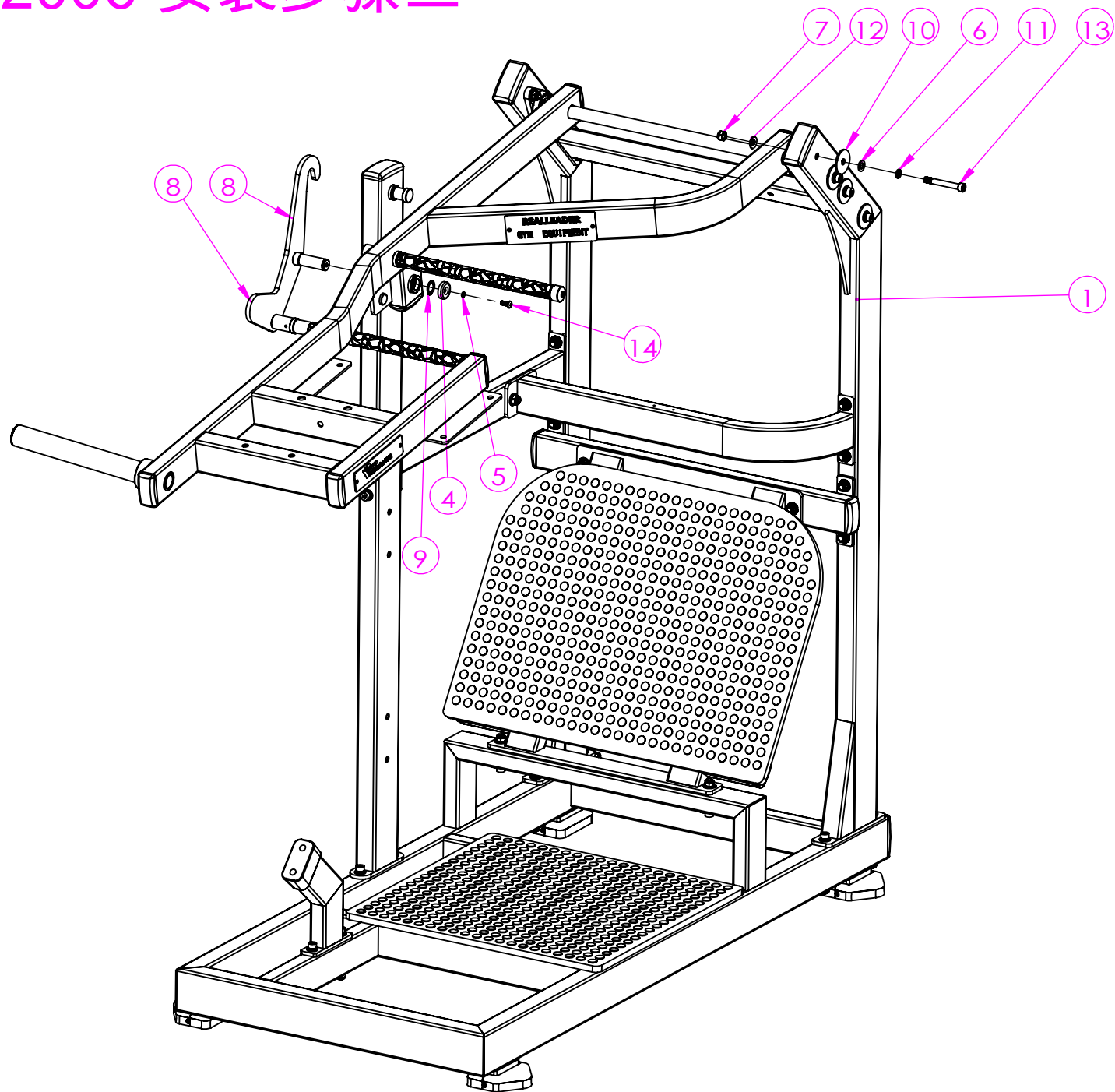
项目号	代号	名称	数量
1	R20-51012	底架	1
2	R20-51013	站撑	1
3	R04-51019	站柱连接撑	2
4	R20-51019	右侧架	1
5	R20-51016	左侧架	1
6	R20-51015	支位	1
7	M12平垫圈	M12平垫圈	20
8	M12X130圆柱头	M12X130圆柱头	12
9	M12防松帽	M12防松帽	20
10	R02-1774	55补强垫	6
11	M12X85圆柱头	M12X85圆柱头	4
12	R04-9739	弯撑	1
13	M12X75圆柱头	M12X75圆柱头	2
14	M12弹垫	M12弹垫	20
15	M12花垫	M12花垫	20
16	M12X110圆柱头	M12X110圆柱头	2

LD-2006 安装步骤二

项目号	代号	名称	数量
1	HsPro-2006	安装1	1
2	R20-51020	脚踏上撑	1
3	R20-51014	脚踏架	1
4	R02-1774	55补强垫	2
5	M12平垫圈	M12平垫圈	8
6	M12X130圆柱头	M12X130圆柱头	4
7	M12防松帽	M12防松帽	8
8	M12X75圆柱头	M12X75圆柱头	2
9	M12弹垫	M12弹垫	8
10	M12花垫	M12花垫	8
11	M12X70圆柱头	M12X70圆柱头	2

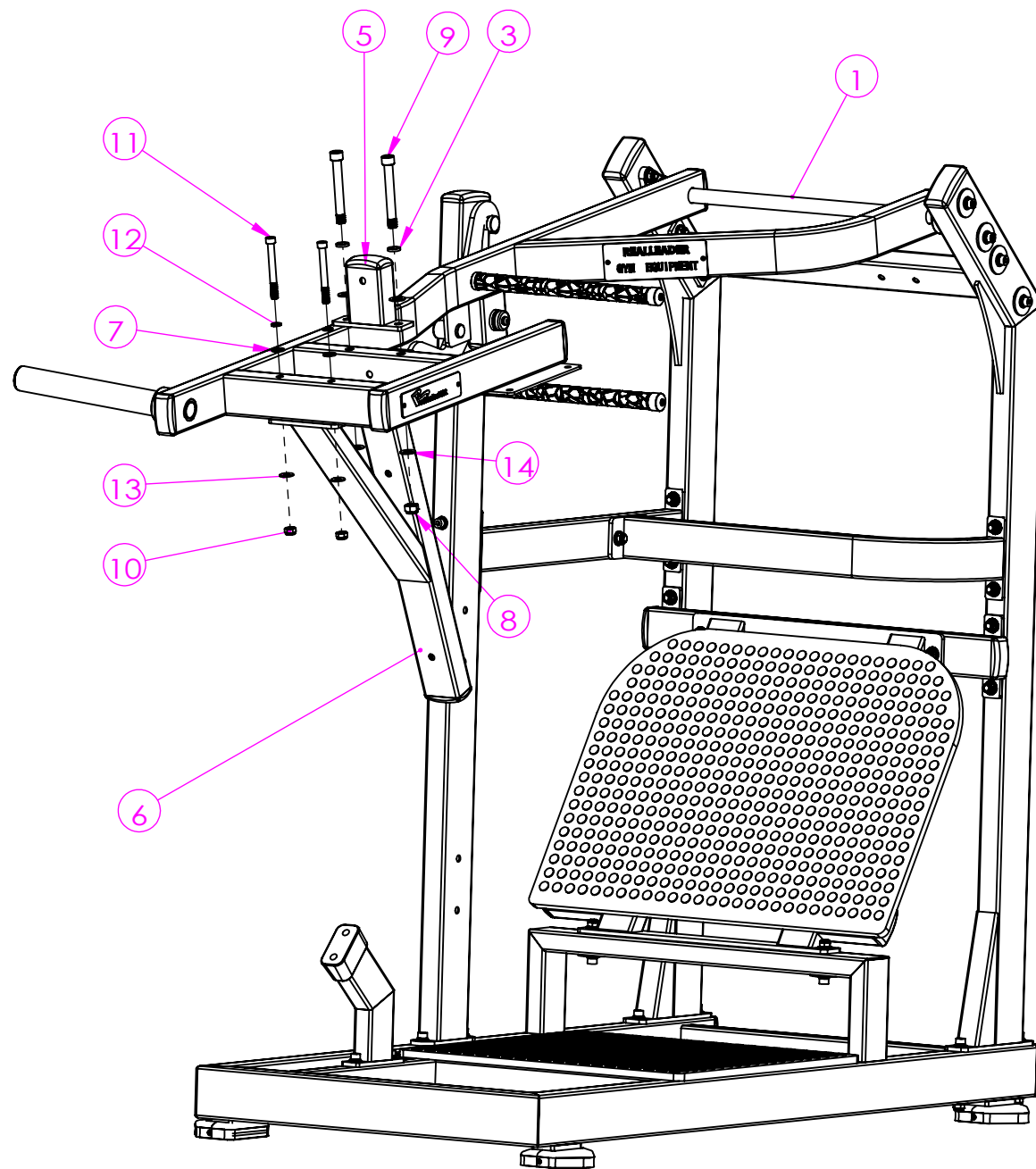


LD-2006 安装步骤三



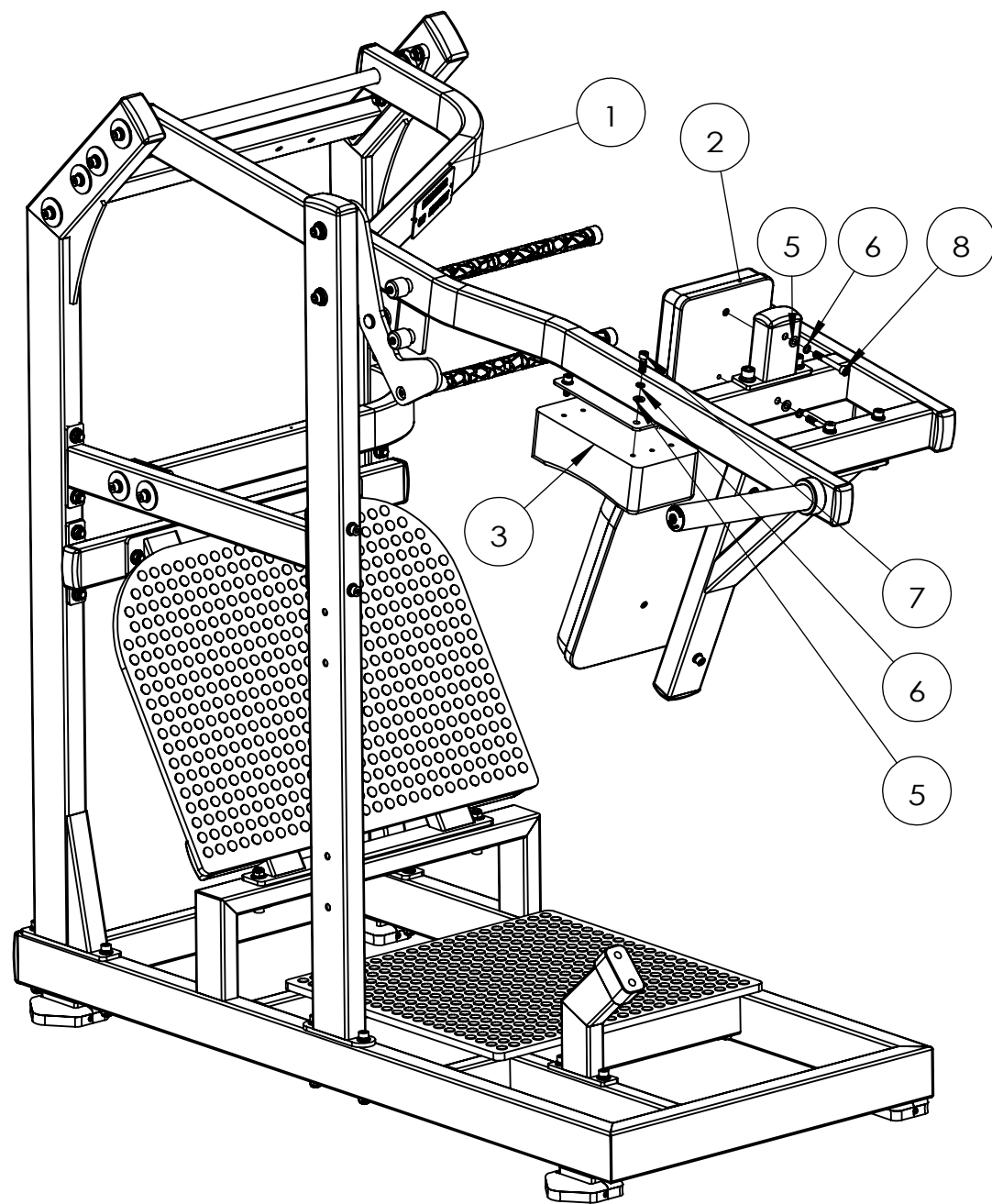
项目号	代号	名称	数量
1	HsPro-2006	安装2	1
2	R20-51011	力臂预组	1
3	205菱形轴承	205菱形轴承座	2
4	R08-1032	大扩胸38盖	1
5	M8弹垫	M8弹垫	1
6	M12平垫圈	M12平垫圈	4
7	M12防松帽	M12防松帽	4
8	R20-51009	挂钩组	1
9	25卡簧	25卡簧	2
10	R02-1774	55补强垫	4
11	M12弹垫	M12弹垫	4
12	M12花垫	M12花垫	4
13	M12X90圆柱头	圆柱头M12X120	4
14	M8x20	M8x20	1

LD-2006 安装步骤四



项目号	代号	名称	数量
1	HsPro-2006	安装3	1
2	M16垫片	M16垫片	4
3	M16弹垫	M16弹垫	4
4	R06-1046	50X100方胶垫	4
5	R20-9674	头管组	1
6	R20-51010	靠背	1
7	M12平垫圈	M12平垫圈	2
8	M16防松帽	M16防松帽	2
9	M16X125圆柱头	圆柱头M12X120	2
10	M12防松帽	M12防松帽	2
11	M12X110圆柱头	M12X110圆柱头	2
12	M12弹垫	M12弹垫	2
13	M12花垫	M12花垫	2
14	M16花垫	M16花垫	2

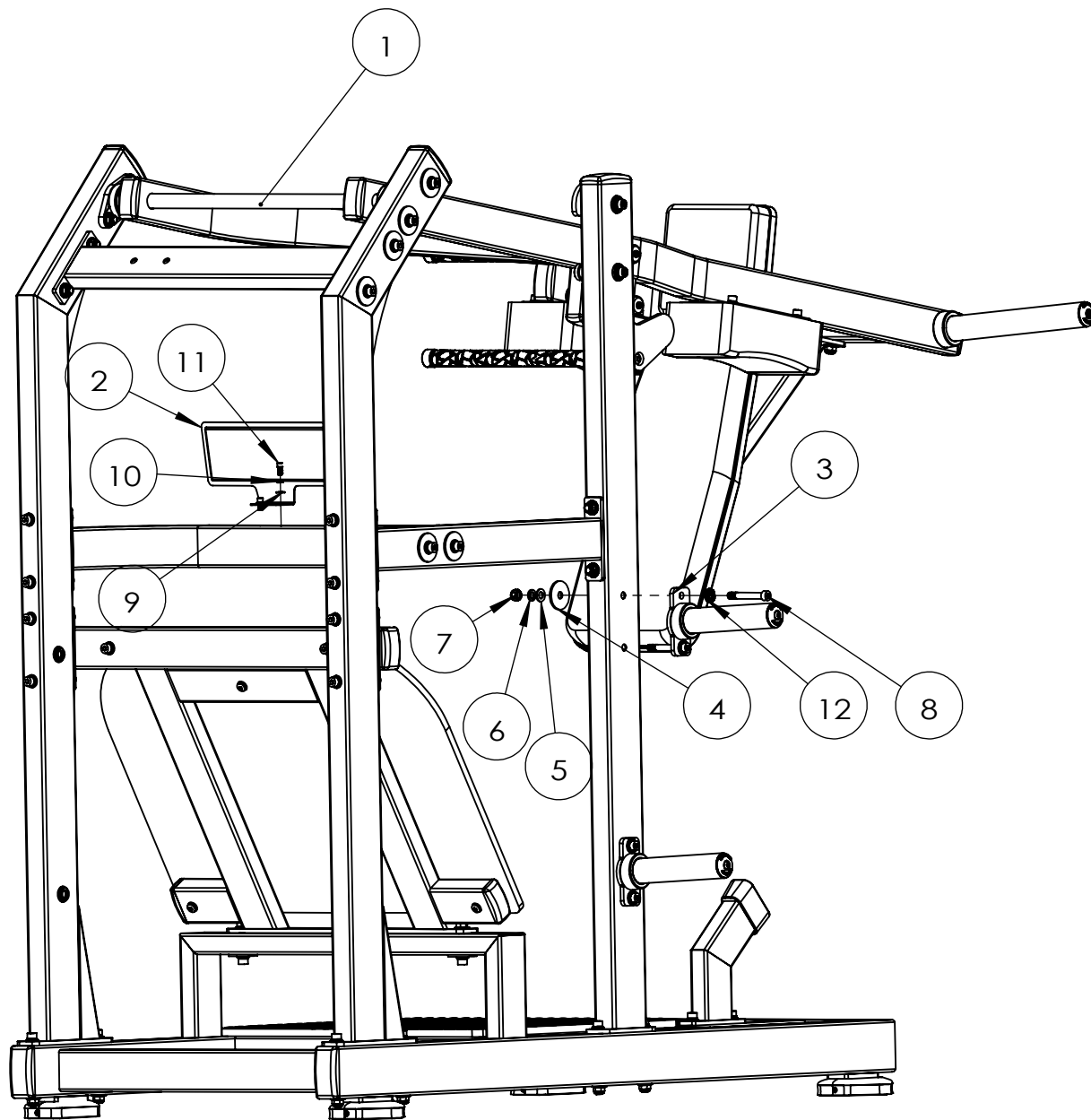
LD-2006 安装步骤五



安装5b 零件明细表

项目号	图号	数量
1	安装4	1
2	R20-51017头垫	1
3	R07-1053 M2-1019站式小腿肩垫	2
4	R20-1053 大靠背垫新款	1
5	M10平面垫圈	12
6	M10弹垫	12
7	圆柱头M10×30	8
8	圆柱头M10×80	4

LD-2006 安装步骤六



安装6 零件明细表

项目号	图号	数量
1	安装5b	1
2	R02-9738 示意板80°	1
3	R20-9678 200杠铃套 3°	2
4	55补强垫	4
5	M12平垫圈	4
6	M12弹垫	4
7	M12防松帽	4
8	圆柱头M12X85	4
9	M8平垫片(φ8.5)	2
10	M8弹垫	2
11	圆柱头M8X15	2
12	M12花垫	4